
PLAN D'AMÉNAGEMENT GÉNÉRAL (PAG) COMMUNE DE SANDWEILER



ÉTUDE PRÉPARATOIRE [PAG-PROJET]

TEIL 3: Schémas Directeurs Sandweiler « Birlergronn » (SD03)

Schéma Directeur

11. November 2021



Zeyen+Baumann sàrl
9, rue de Steinsel
L-7254 Bereldange

T +352 33 02 04
F +352 33 28 86
www.zeyenbaumann.lu

Schéma Directeur SD03 « Birelergronn » in Sandweiler

Für die Fläche des Schéma Directeur liegt der genehmigte PAP « Birlergronn - Birlerhaff » vor. Dieser wurde am 25.03.2020 durch die Innenministerin (Réf.: 18759-2C) genehmigt.

Ist eine Änderung oder Anpassung des bereits genehmigten PAP notwendig, z.B. um die städtebauliche Qualität oder die Qualität der Landschaftsintegration zu verbessern oder die allgemeine Struktur oder Grundzüge der Planung abzuändern, muss das vorliegende Schéma Directeur angepasst werden und durch den neuen PAP „nouveau quartier“ ergänzt werden.

Die auf dem PAG (*partie graphique*) festgeschriebenen Koeffizienten sind dem genannten PAP entnommen.

Plan d'illustration du PAP NQ



Quelle : E-cone, 2019

Städtebauliche Koeffizienten

SD03 « Birelergronn », Sandweiler					
COS	max.	0,33	CUS	max.	0,64
CSS	max.	0,65	DL	max.	25

g) la répartition sommaire des densités

COS: Coefficient d'occupation du sol – le rapport entre la surface d'emprise au sol des constructions et la surface du terrain à bâtir net

CUS: Coefficient d'utilisation du sol – le rapport entre la somme des surfaces construites brutes de tous les niveaux et la surface totale du terrain à bâtir brut

CSS: Coefficient de scellement du sol – le rapport entre la surface de sol scellée et la surface du terrain à bâtir net

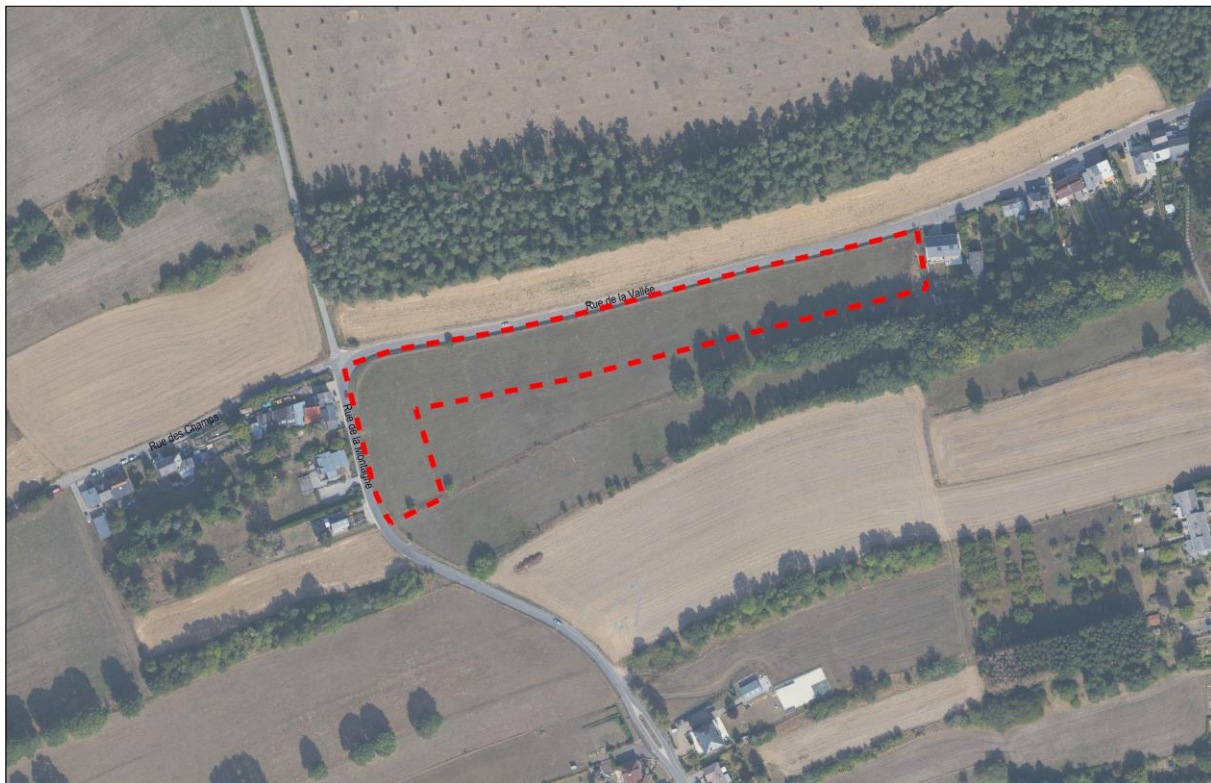
DL: Densité de logement – le rapport entre le nombre d'unités de logement et le terrain à bâtir brut

Abbildung 1 Verortung des Plangebietes (Topografische Karte)

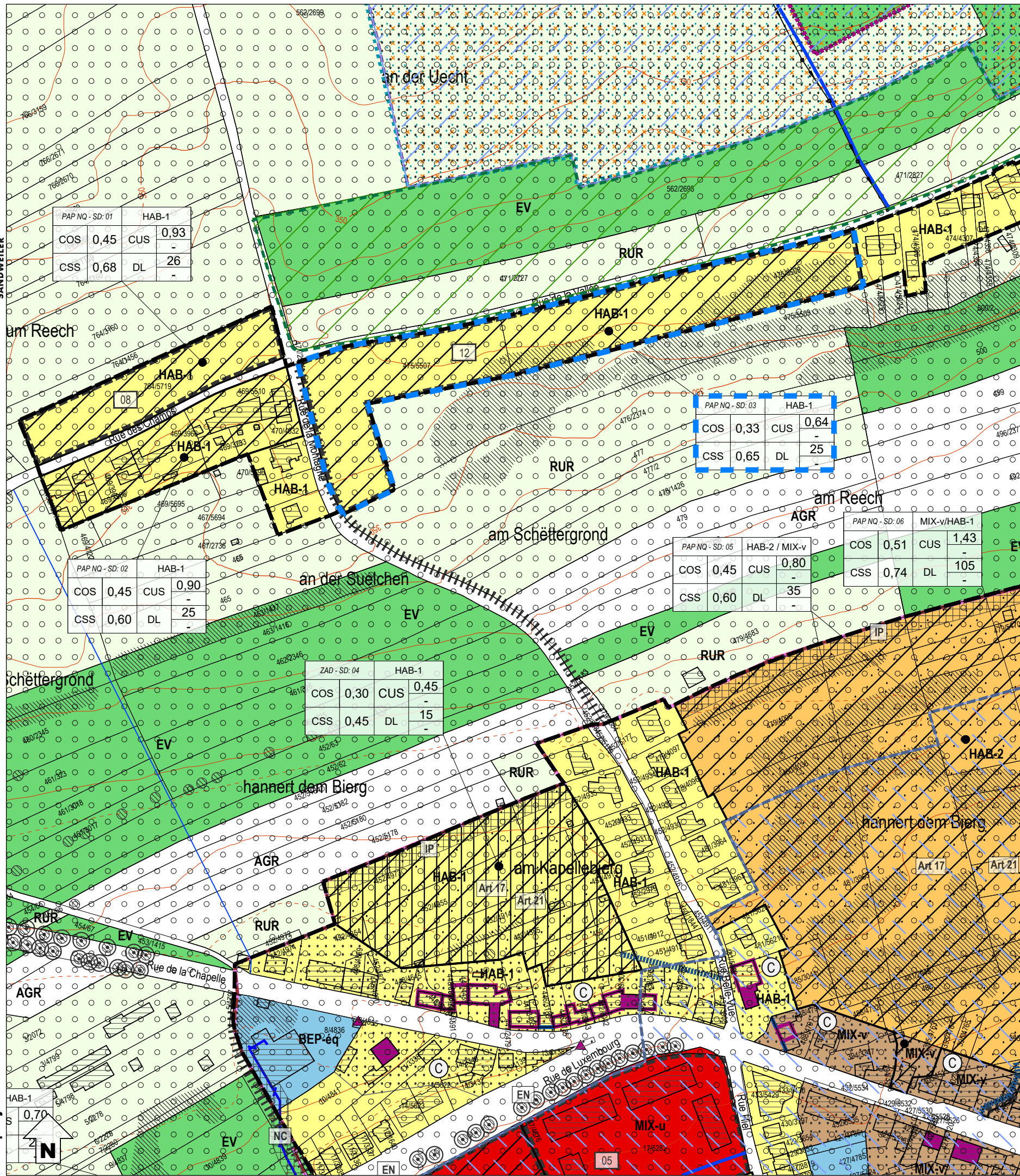


Quelle: Administration du Cadastre et de la Topographie, Carte topographique, 2015

Abbildung 2 Verortung des Plangebietes (Luftbild)



Quelle: Administration du Cadastre et de la Topographie, Orthophoto, 2020



Zones urbanisées ou destinées à être urbanisées

- HAB-1** Zone d'habitation 1
- HAB-2** Zone d'habitation 2
- MIX-v** Zone mixte villageoise
- MIX-u** Zone mixte urbaine
- ECO-c1** Zone d'activités économiques communale type 1
- SPEC-ECO-t** Zone spéciale d'activités économiques - tertiaire
- SPEC-AERO** Zone spéciale - aéroport
- SPEC-se** Zone spéciale - station-service
- Délimitation des différentes zones (SPEC et BEP)

- BEP** Zone de bâtiments et d'équipements publics
- BEP-ec** Zone de bâtiments et d'équipements publics - cimetières
- BEP-jc** Zone de bâtiments et d'équipements publics - jardins communautaires
- BEP-ep** Zone de bâtiments et d'équipements publics - aires de jeux et espaces publics
- BEP-éq** Zone de bâtiments et d'équipements publics - équipements et aménagements spécifiques
- BEP-sp** Zone de bâtiments et d'équipements publics - sports et loisirs
- JAR** Zone de jardins familiaux

PAP NQ / ZAD - Référence du Schéma directeur

PAP NQ/ZAD - Réf. SD		Dénomination du nouveau quartier	
COS	max.	CUS	max. (min.)
CSS	max.	DL	max. (min.)

Représentation schématique du degré d'utilisation du sol pour les zones soumises à un plan d'aménagement particulier "nouveau quartier"

Zone verte

- AGR** Zone agricole
- RUR** Zone rurale (6)
- FOR** Zone forestière (3)

- PARC** Zone de parc public
- VERD** Zone de verdure
- EV** Zone d'espace vert (6)

Zones superposées

- PAP approuvé à maintenir ou en cours
- Zone soumise à un plan d'aménagement particulier "nouveau quartier" (PAP NQ)
- Zone d'aménagement différé + PAP NQ
- Zone d'aménagement différé (ZAD)
- Secteur et éléments protégés d'intérêt communal**
- secteur protégé de type "environnement construit"
 - construction à conserver (4)
 - gabarit d'une construction existante à préserver (4)
 - alignement d'une construction existante à préserver (4)
 - mur à conserver (4)
 - petit patrimoine à conserver (4)
 - cimetière militaire allemand à conserver (4)
- secteur protégé de type "environnement naturel et paysage"

- Zone de servitude "urbanisation"
 - servitude "urbanisation - intégration paysagère"
 - servitude "urbanisation - élément naturel / arbre"
 - servitude "urbanisation - coulée verte"
 - servitude "urbanisation - chiropptère"
 - servitude "urbanisation - zone non constructible"
 - servitude "urbanisation - cours d'eau"
 - servitude "urbanisation - passage"
- Zone de servitude "couloirs et espaces réservés"**
- couloir pour projets de mobilité douce
- couloir pour projets de canalisation pour eaux usées
- couloir pour projets de rétention et d'écoulement des eaux pluviales
- Zone de bruit (5)

Zones ou espaces définis en exécution de dispositions légales, réglementaires ou administratives spécifiques relatives

- à l'aménagement du territoire
- Plans directeurs sectoriels - PDS (6)**
- PDS Transports (PST): Couloir / ligne de tram - piste cyclable
- PDS Paysages (PSP): Zone de préservation des grands ensembles paysagers (GEP) - Coupure verte (CV)
- Plan d'occupation du sol "aéroport et environs" (7)**
- Périmètre du POS
- Couloir pour voies de communication (chemin de fer)
- à la gestion de l'eau
- Zone de protection d'eau potable (créée par règlement grand-ducal) (12)

- à la protection de la nature et des ressources naturelles
- Zone protégée d'intérêt national déclarée (8)
- Zone protégée d'intérêt national à déclarer (9)
- Zone protégée d'intérêt communautaire - Réseau Natura 2000 (10)
- à la protection des sites et monuments nationaux
- Immeubles et objets classés monuments nationaux (11)
- Immeubles et objets inscrits à l'inventaire supplémentaire (11)

Indications complémentaires (à titre indicatif)

- Biotopes protégés (relevé non exhaustif) (13)
- Habitats d'espèces protégées Art. 17 (relevé non exhaustif) (13)
- Sites de reproduction et aires de repos d'espèces intégralement protégées Art. 21 (relevé non exhaustif) (13)
- Schéma directeur
- Délimitation de la zone verte
- Terrains avec des vestiges archéologiques inscrits à l'inventaire supplémentaire, classés monument national ou en cours de classement (14)
- Terrains avec des vestiges archéologiques connus (14)
- Zone de protection d'eau potable (procédure publique en cours) (15)
- Conduite SEBES
- Conduite d'eaux potables
- Canalisation d'eaux usées (mixtes) / collecteur