

Chapitre 5 Annexes

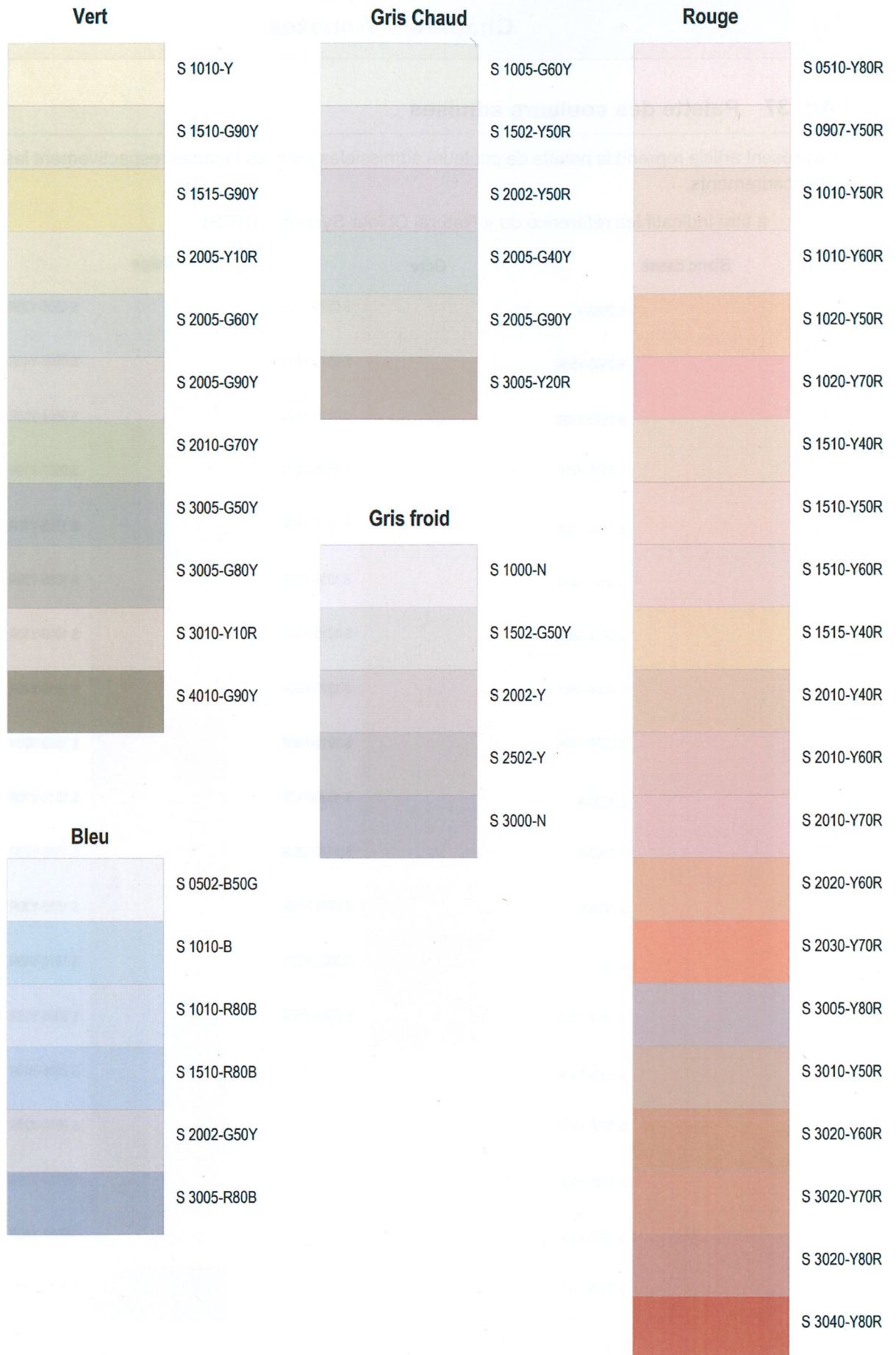
Art. 37 Palette des couleurs admises

Le présent article reprend la palette de couleurs admissibles pour les façades respectivement les socles et encadrements.

» à titre indicatif les référence du « Natural Colour System » (NCS).

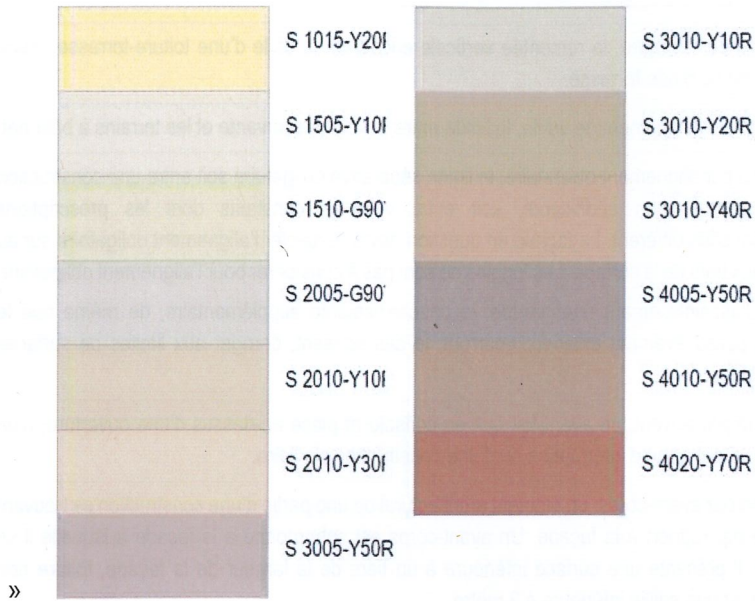
Blanc cassé	Ocre	Beige
S 0502-Y	S 0510-Y10R	S 0505-Y20R
S 0502-Y50R	S 0510-Y20R	S 0507-Y40R
S 0505-Y10R	S 0510-Y30R	S 0804-Y50R
S 0505-Y20R	S 0515-Y20R	S 0907-Y10R
S 0505-Y30R	S 1010-Y10R	S 1005-Y10R
S 0505-Y40R	S 1010-Y20R	S 1005-Y20R
S 0603-G80Y	S 1015-Y10R	S 1010-Y10R
S 0804-G60Y	S 1015-Y20R	S 1010-Y40R
S 0804-Y30R	S 1015-Y40R	S 1510-G90Y
S 1000-N	S 1020-Y10R	S 1510-Y10R
S 1002-B	S 1020-Y20R	S 1510-Y20R
S 1002-R	S 2020-Y10R	S 1510-Y30R
S 1002-Y	S 2020-Y20R	S 1510-Y40R
S 1002-Y50R	S 2040-Y10R	S 2005-Y10R
S 1005-Y10R		S 2005-Y40R
S 1005-Y40R		S 2010-Y20R
S 1005-Y50R		S 2010-Y30R
S 1005-Y60R		S 2010-Y40R
S 1005-Y70R		S 3010-Y40R

»



»

Pierre



Complément :

Socle

