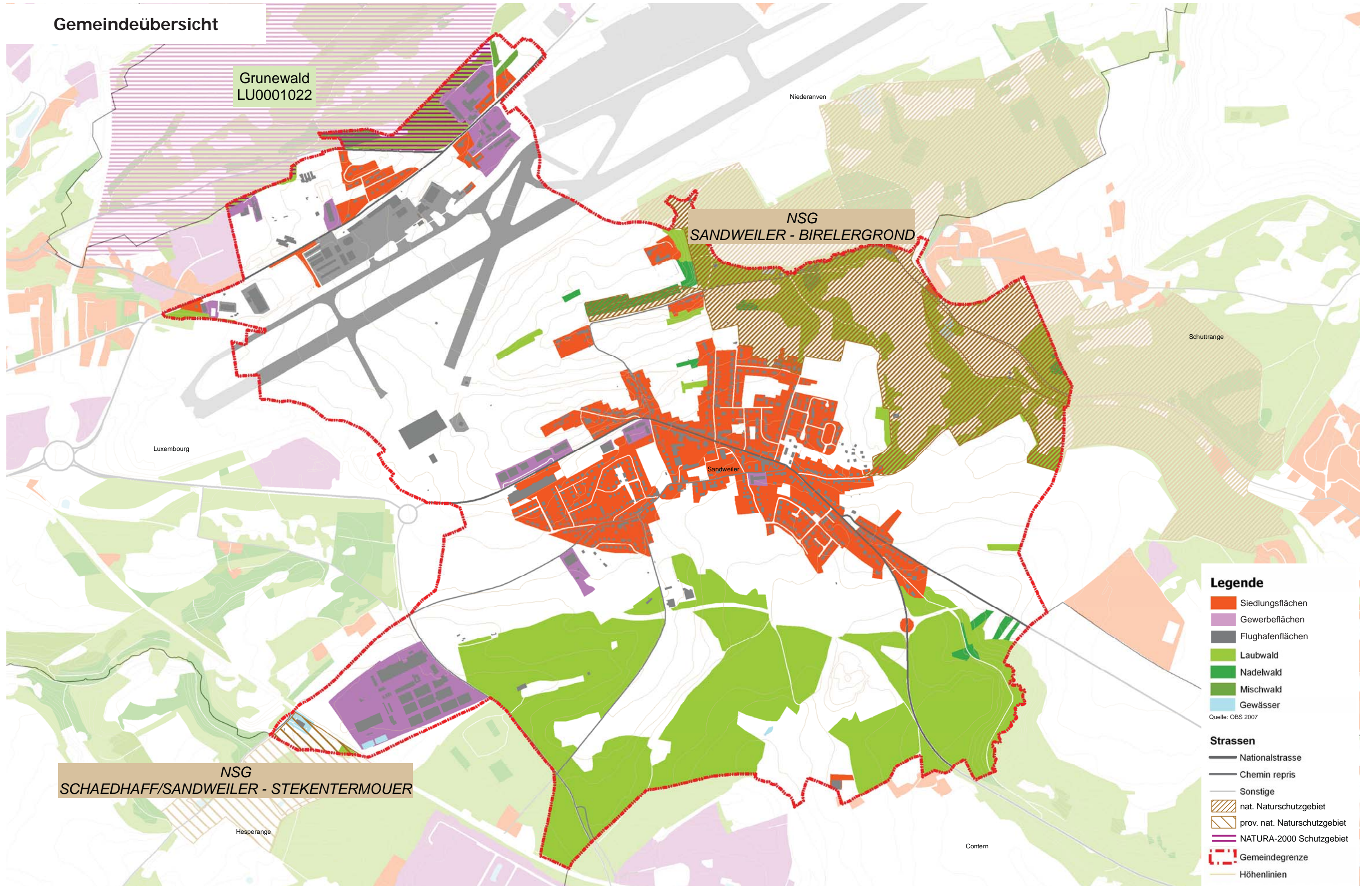


Gemeindeübersicht



Legende

- Siedlungsflächen
- Gewerbeflächen
- Flughafenflächen
- Laubwald
- Nadelwald
- Mischwald
- Gewässer

Quelle: OBS 2007

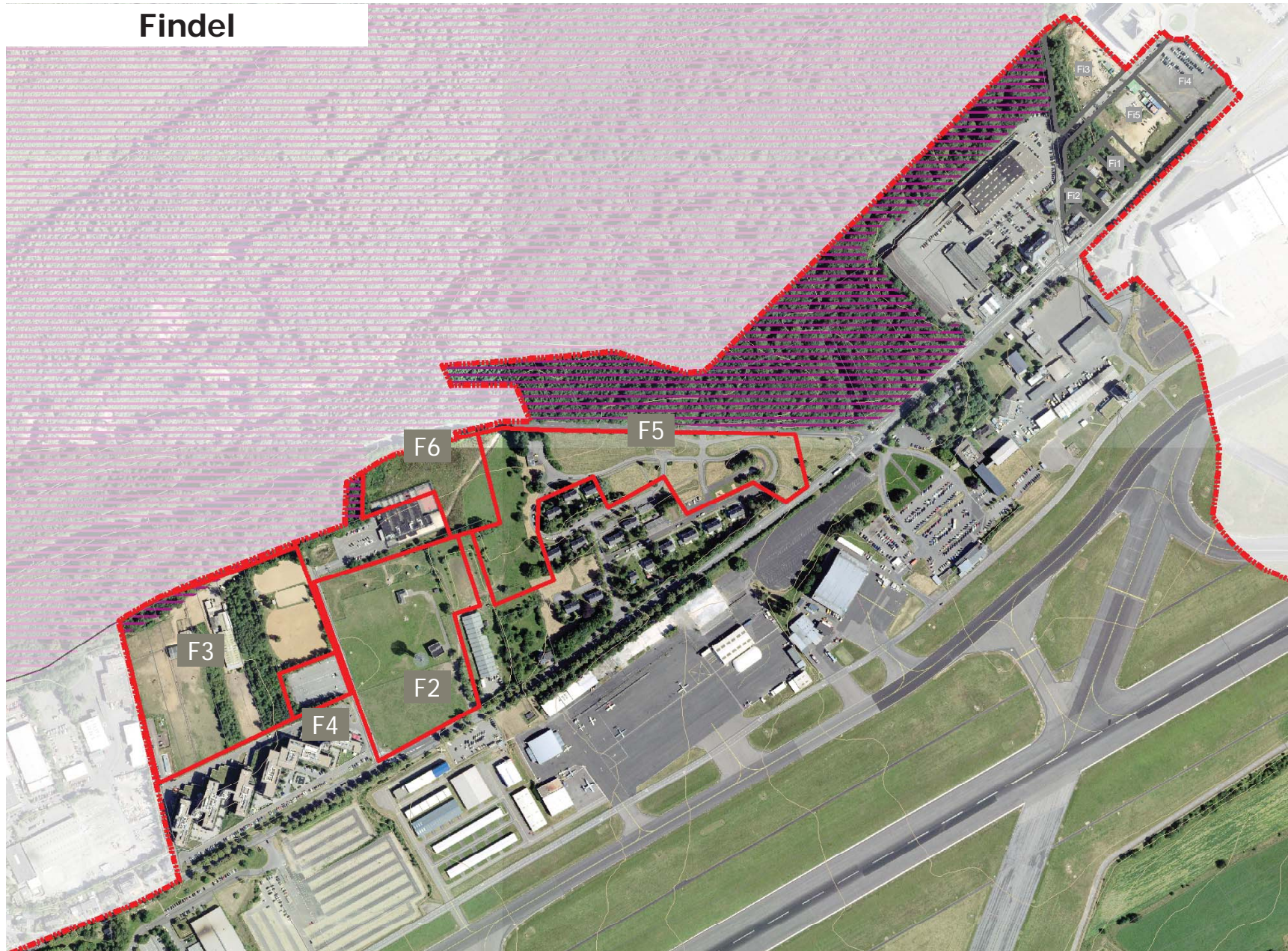
Strassen

- Nationalstrasse
- Chemin repris
- Sonstige
- nat. Naturschutzgebiet
- prov. nat. Naturschutzgebiet
- NATURA-2000 Schutzgebiet
- Gemeindegrenze
- Höhenlinien

Fond du plan: OBS 2007 / BD-L-TC 2008 © Origine Administration du Cadastre et de la Topographie - Droits réservés à l'Etat du Grand-Duché de Luxembourg (2007/2008)



Findel



Legende

- Fläche grenzt an Zone verte
- Innenentwicklungsfläche
- Aktivitätszonen
- Baulücke
- Nummerierung Flächen
- Nummerierung Baulücken

Légende: PAG

Parcellaire	Bâtimens existants
-------------	--------------------

Zones urbanisées ou destinées à être urbanisées

HAB-1 Zone d'habitation 1	ECO-c1 Zone d'activités économiques communale type 1
HAB-2 Zone d'habitation 2	ECO-c2 Zone d'activités économiques communale type 2
MX-u Zone mixte urbaine	SPEC Zone spéciale
MX-v Zone mixte villageoise	AERO Zone d'aérodrome
BEP Zone de bâtiments et équipements public	JAR Zone de jardins familiaux

Zones destinées à rester libres

AGR Zone agricole	PARC Zone de parc public
FOR Zone forestière (5)	VERD Zone de verdure

Zones superposées

Zones ou espaces définis en exécution de dispositions légales, réglementaires ou administratives spécifiques relatives

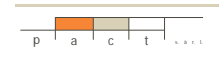
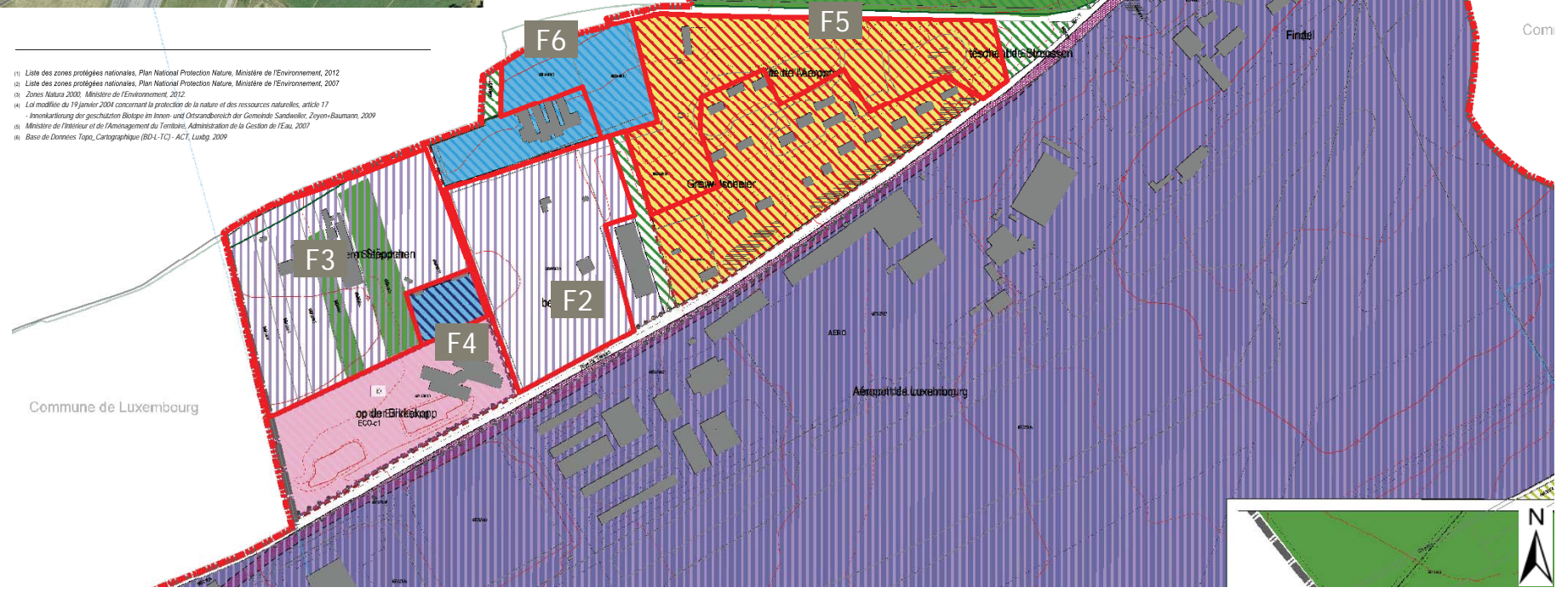
Plan d'occupation du sol "aéroport et environs", Règlement grand-ducal du 17 mai 2008

à la protection de la nature et des ressources naturelles

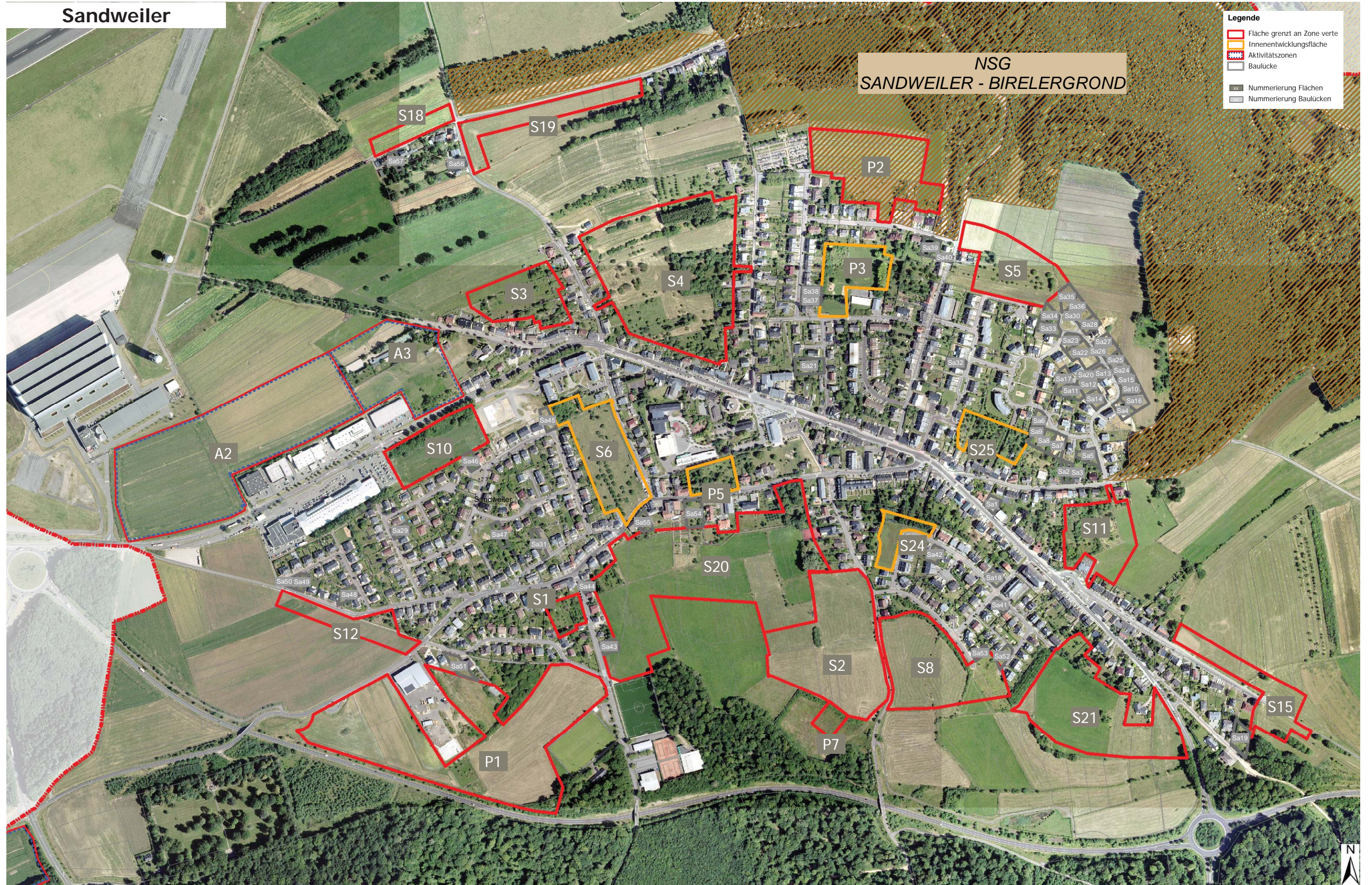
Autres (à titre indicatif)

Fond de plan: Administration du Cadastre et de la Topographie Plan cadastral numérisé (PCN) - Emerica 2012 Mise à jour des bâtiments, AC Sandweiler et Z-B

- (1) Liste des zones protégées nationales, Plan National Protection Nature, Ministère de l'Environnement, 2012
- (2) Liste des zones protégées nationales, Plan National Protection Nature, Ministère de l'Environnement, 2007
- (3) Zones Natura 2000, Ministère de l'Environnement, 2012
- (4) Loi modifiée du 19 janvier 2004 concernant la protection de la nature et des ressources naturelles, article 17
- (5) Inwentarisation der geschützten Biotopie im Innen- und Ortsrandbereich der Gemeinde Sandweiler, Zeyen-Baumann, 2009
- (6) Ministère de l'Intérieur et de l'Aménagement du Territoire, Administration de la Gestion de l'Eau, 2007
- (7) Base de Données Topo, Cartographique (BD4-112) - ACT, Lucifly 2009



Sandweiler



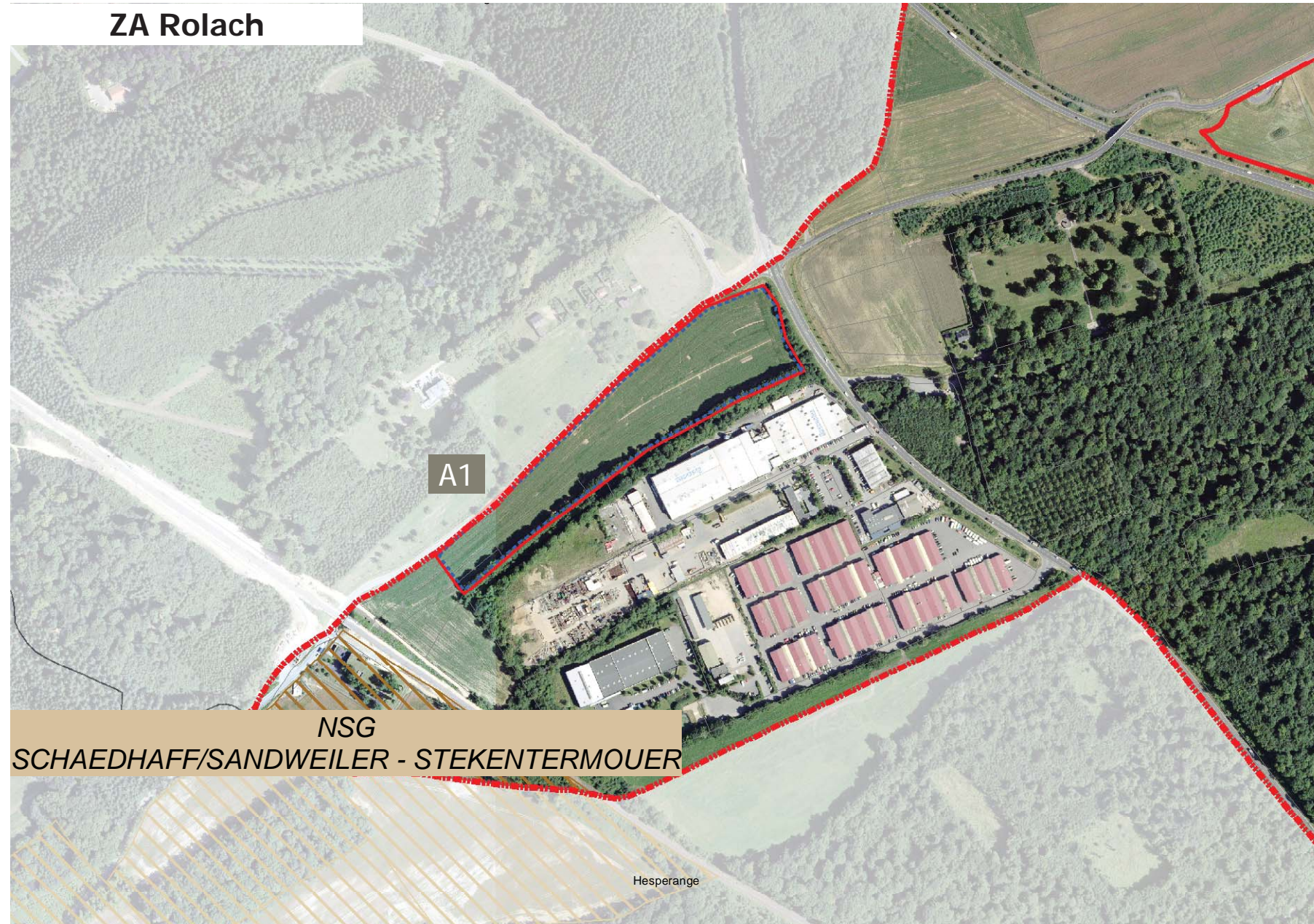
NSG
SANDWEILER - BIRELERGROND

- Legende**
- Fläche grenzt an Zone verte
 - Innenentwicklungsfläche
 - Aktivitätszonen
 - Baulücke
 - Nummerierung Flächen
 - Nummerierung Baulücken

Fond du plan: Orthophoto 2013 © Origine Administration du Cadastre et de la Topographie - Droits réservés à l'Etat du Grand-Duché de Luxembourg (2013)



ZA Rolach

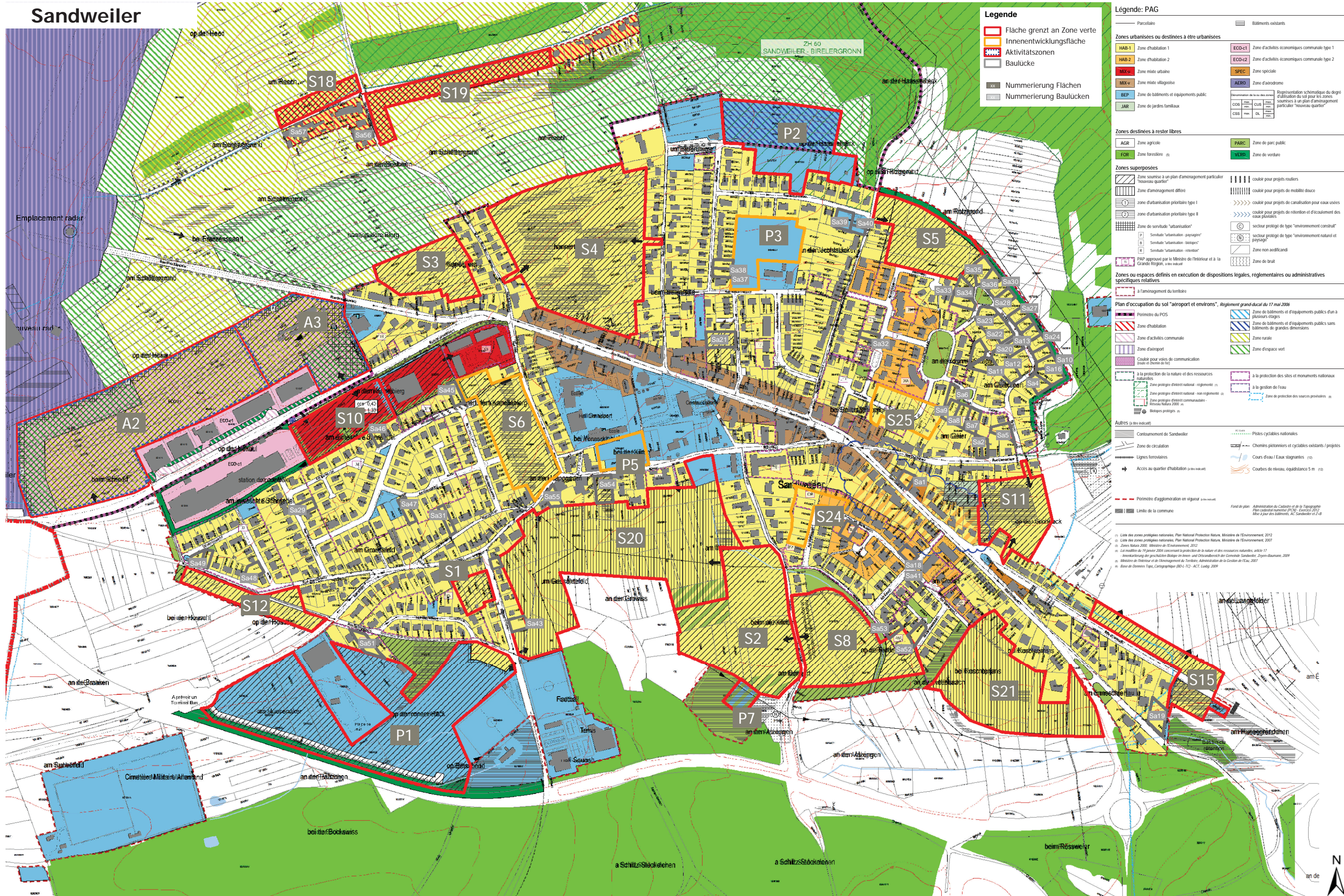


- Legende**
- Fläche grenzt an Zone verte
 - Innenentwicklungsfläche
 - Aktivitätszonen
 - Baulücke
 - Nummerierung Flächen
 - Nummerierung Baulücken

Légende: PAG

— Parcellaire	▬ Bâtiments existants	Zones ou espaces définis en exécution de dispositions légales, réglementaires ou administratives spécifiques relatives	
Zones urbanisées ou destinées à être urbanisées		Plan d'occupation du sol "aéroport et environs", Règlement grand-ducal du 17 mai 2006	
HAB-1 Zone d'habitation 1	ECO-c1 Zone d'activités économiques communale type 1	 à l'aménagement du territoire	 à la protection des sites et monuments nationaux
HAB-2 Zone d'habitation 2	ECO-c2 Zone d'activités économiques communale type 2	 Périmètre du POS	 à la gestion de l'eau
MX-u Zone mixte urbaine	SPEC Zone spéciale	 Zone d'habitation	 à la protection des sources provinciales
MX-v Zone mixte villageoise	AERO Zone d'aérodrome	 Zone d'activités communale	 à la protection de la nature et des ressources naturelles
BEP Zone de bâtiments et équipements publics	DL Représentation schématisique du degré d'utilisation du sol pour les zones soumises à un plan d'aménagement particulier "nouveau quartier"	 Zone d'aéroport	 à la protection des sites et monuments nationaux
JAR Zone de jardins familiaux	COS max. min. CUS max. min. CSS max. min. DL max. min.	 Zone rurale	 à la gestion de l'eau
Zones destinées à rester libres		 Zone d'espace vert	 à la protection des sites et monuments nationaux
AGR Zone agricole	PARC Zone de parc public	 Couloir pour voies de communication (route et chemin de fer)	 à la protection de la nature et des ressources naturelles
FOR Zone forestière (1)	VERD Zone de verdure	 à la protection de la nature et des ressources naturelles	 à la protection de la nature et des ressources naturelles
Zones superposées		 à la protection de la nature et des ressources naturelles	 à la gestion de l'eau
 Zone soumise à un plan d'aménagement particulier "nouveau quartier"	 couloir pour projets routiers	 à la protection de la nature et des ressources naturelles	 à la protection des sites et monuments nationaux
 Zone d'aménagement différé	 couloir pour projets de mobilité douce	 à la protection de la nature et des ressources naturelles	 à la protection de la nature et des ressources naturelles
 zone d'urbanisation prioritaire type I	 couloir pour projets de canalisation pour eaux usées	 à la protection de la nature et des ressources naturelles	 à la protection de la nature et des ressources naturelles
 zone d'urbanisation prioritaire type II	 couloir pour projets de rétention et d'écoulement des eaux pluviales	 à la protection de la nature et des ressources naturelles	 à la gestion de l'eau
 Zone de servitude "urbanisation"	 secteur protégé de type "environnement construit"	 à la protection de la nature et des ressources naturelles	 à la protection de la nature et des ressources naturelles
 Servitude "urbanisation - paysagère"	 secteur protégé de type "environnement naturel et paysage"	 à la protection de la nature et des ressources naturelles	 à la protection de la nature et des ressources naturelles
 Servitude "urbanisation - biogène"	 Zone non aedificandi	 à la protection de la nature et des ressources naturelles	 à la gestion de l'eau
 Servitude "urbanisation - récréative"	 Zone de bruit	 à la protection de la nature et des ressources naturelles	 à la protection des sites et monuments nationaux
 PAP approuvé par le Ministre de l'Intérieur et à la Grande Région, à titre indicatif		 à la protection de la nature et des ressources naturelles	 à la protection de la nature et des ressources naturelles





Sandweiler

Legende

- Fläche grenz an Zone verte
- Innenentwicklungsfläche
- Aktivitätszonen
- Baulücke
- Numerierung Flächen
- Numerierung Baulücken

Légende: PAG

Zones urbanisées ou destinées à être urbanisées

HAB-1	Zone d'habitation 1	ECO-1	Zone d'activités économiques communale type 1
HAB-2	Zone d'habitation 2	ECO-2	Zone d'activités économiques communale type 2
MX-U	Zone mixte urbaine	SPEC	Zone spéciale
MX-V	Zone mixte villageoise	AERO	Zone d'aéroport
BEP	Zone de bâtiments et équipements public		
JAR	Zone de jardins familiaux		

Zones destinées à rester libres

AGR	Zone agricole	PARC	Zone de parc public
FOR	Zone forestière (1)	VEDU	Zone de verdure

Zones superposées

- Zone soumise à un plan d'aménagement particulier "nouveau quartier"
- Zone d'aménagement différé
- Zone d'urbanisation prioritaire type I
- Zone d'urbanisation prioritaire type II
- Zone de servitude "urbanisation"
- Servitude "urbanisation - paysage"
- Servitude "urbanisation - paysage"
- Servitude "urbanisation - intérieur"
- PAP approuvé par le Ministre de l'Intérieur et à la Grande Région, sans recaser

Zones ou espaces définis en exécution de dispositions légales, réglementaires ou administratives spécifiques relatives

- à l'aménagement du territoire
- à la protection de la nature et des ressources naturelles
- à la protection des sites et monuments nationaux
- à la gestion de l'eau
- à la protection des sources souterraines

Plan d'occupation du sol "aéroport et environs", Règlement grand-ducal du 17 mai 2008

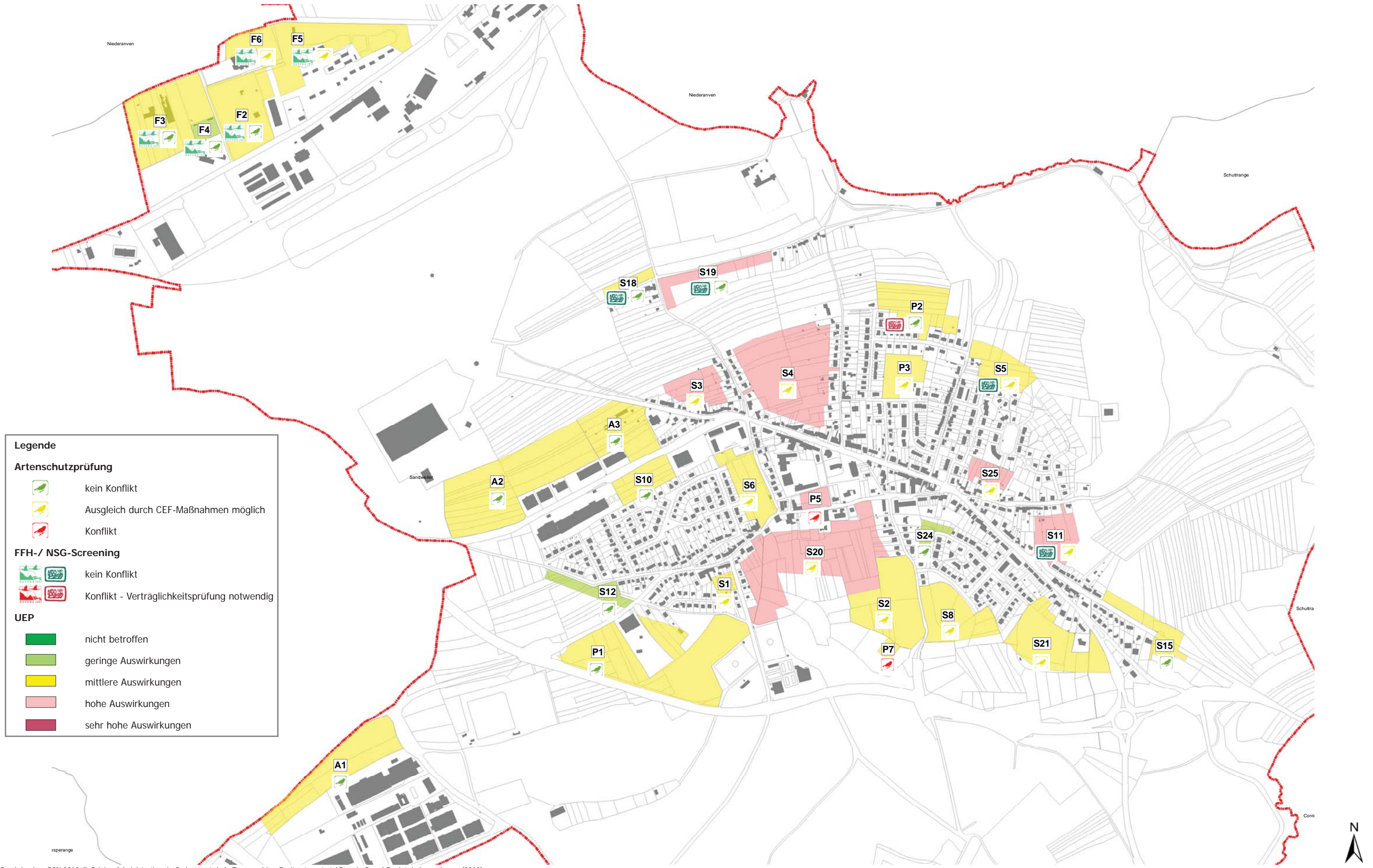
- Périphérie du POS
- Zone d'habitation
- Zone d'activités communales
- Zone d'aéroport
- Couleur pour voies de communication (voir le chapitre 10)
- à la protection de la nature et des ressources naturelles
- à la protection des sites et monuments nationaux
- à la gestion de l'eau
- à la protection des sources souterraines

Autres à titre indicatif

- Contourneement de Sandweiler
- Zone de circulation
- Lignes ferroviaires
- Accès au quartier d'habitation (à titre indicatif)
- Périphérie d'agglomération en vigueur (à titre indicatif)
- Limite de la commune
- Phares cyclables nationales
- Chemins piétonniers et cyclables existants / projets
- Cours d'eau / Eau stagnante (1)
- Courbes de niveau, équidistance 5 m (2)

Fond de plan: Administration du Cadastre et de la Topographie - Plan cadastral numérique (PNC) - Exercice 2012 - Mise à jour des bâtiments, AC Sandweiler et 2-8

Gemeinde Sandweiler



Gemeinde Sandweiler



Legende

notwendige Massnahmen

Art

- Einpassung der Baukubaturen von Bebauung frei zu halten
- Eingrünung
- Erhalt lineare Struktur

Provisorisch

- Einpassung der Baukubaturen
- Grünachse
- Eingrünung
- Erhalt/Ausgleich hochwertiger Flächen
- mögliche Kompensationsflächen
- Vegetation im POS vorgesehen
- Vegetation (ursprünglich) im POS vorgesehen

Umweltbericht

- untersuchte Flächen

Biotopkartierung nach Art.17

- Einzelbaum
- lineare Strukturen (Innenbereich)
- Flächenbitope (Innenbereich)
- Flächenbitope (Außenbereich)

Schutzgebiete

- NSG provisorisch
- NSG genehmigt
- FFH

Grundlage

- Gemeindegrenzen
- Parzellen
- Gebäude
- Laubwald
- Nadelwald
- Mischwald

Quelle: Maßnahmen - éact s.a r.l.; Wald - OBS 2007; Biotope: Biotopkartierung - AC Sandweiler / Zeyen+Bäumann
 Fond du plan: PCN 2012 © Origine Administration du Cadastre et de la Topographie - Droits réservés à l'Etat du Grand-Duché de Luxembourg (2012)