

# SANDWEILER

## Aktuell

05-2021

28.04.2021

### Resultater vum Referendum

De Schännerot vun der Gemeng Sandweiler seet sengen Awunner Merci fir d'Participation um Referendum vum 25. Abrëll 2021.

D'Äntwerten op déi 3 Froen hunn eis wichteg Unhaltspunkte gi fir déi zukünfteg Entwécklung vun der Gemeng.

### Résultats du référendum

Le collège des bourgmestre et échevins de la commune de Sandweiler remercie ses habitants d'avoir participé au référendum du 25 avril 2021.

Les réponses aux trois questions nous ont donné des indices importants pour le développement futur de la mairie.

Froen Questions	Jo Oui	Nee Non
Wëllt Dir, dass d'Spillplaz an d'Gréngfläch tëscht dem Centre culturel an der rue d'Iltzig fir d'Bierger erhale bleiwen? <i>Souhaitez-vous que l'aire de jeu et l'espace vert entre le centre culturel et la rue d'Iltzig soient préservés pour les citoyens ?</i>	977	364
Wëllt Dir, dass d'administrativ Servicer vun der Gemeng Sandweiler weider an engem Gebai ugebuede ginn? <i>Souhaitez-vous que les services administratifs de la municipalité de Sandweiler soient toujours proposés dans un seul bâtiment ?</i>	773	555
Wëllt Dir en neit Gemengegebai um jëtzege Site? <i>Voulez-vous une nouvelle mairie sur le site actuel ?</i>	358	1016



18, rue Principale  
L-5240 Sandweiler  
Tél.: 35 97 11 - 1 • Fax: 35 79 66  
www.sandweiler.lu

Mir respektéieren d'Resultater vum Referendum: **dat aktuellt Gemengegebai gëtt net ofgerappt an den Avant-projet gëtt, sou wéi e virgestallt ginn ass, net realiséiert.**

Nous respectons les résultats du référendum : **la mairie actuelle ne sera pas démolie et l'avant-projet, tel qu'il a été présenté, ne sera pas réalisé.**

## Sécherheet fir de Mënsch a säi beschte Frënd

Wou a wéini Hënn fräi lafen däerfen, ass ganz kloer an engem Gesetzestext festgeluecht ginn. Mir ruffen all Hondsbesëtzer op, dës Reegelen ze respektéieren. Als Erënnerung fannt dir hei en Extrait vum Gesetz, dee spezifesch op dëst Thema ageet:

## Sécurité pour l'homme et son meilleur ami

Un texte de loi définit clairement où et quand les chiens sont autorisés à courir librement. Nous appelons tous les propriétaires de chiens à respecter ces règles. Voici, en guise de rappel, l'extrait de la loi qui traite spécifiquement de ce sujet :

### Extrait de la loi du 9 mai 2008 relative aux chiens

Chapitre 1<sup>er</sup>, Article 2. (1) Tout chien doit être tenu en laisse :

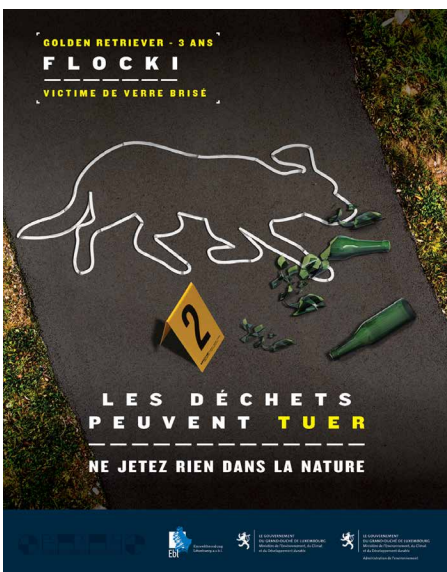
- à l'intérieur des agglomérations, sous réserve du paragraphe (3) ci-après;
- dans les transports en commun, dans les parties communes des immeubles collectifs, sur les parkings ouverts au public, sur les stations de service et pendant les manifestations publiques;
- sur les terrains de sport, les pistes cyclables et les parcours sportifs.

(2) Dans tout autre endroit, les détenteurs des chiens sont obligés de garder leur chien sous contrôle et de le reprendre en laisse en cas de besoin.

(3) A titre exceptionnel, chaque commune peut déterminer, à l'intérieur des agglomérations, des zones de liberté à l'intérieur desquelles les chiens sont dispensés d'être tenus en laisse. Dans ces zones, les détenteurs des chiens sont également obligés de garder leur chien sous contrôle et de le reprendre en laisse en cas de besoin.

(4) Chaque commune peut encore déterminer à titre exceptionnel, à l'extérieur des agglomérations, des zones fréquentées par un nombre important de personnes et à l'intérieur desquelles les chiens doivent être tenus en laisse.

Consultez l'article en entier sur : <https://bit.ly/3nngXEM>



## Sensibiliséierungs- campagne géint Littering

D'Campagne bezitt sech op déi schiedlech Effekter déi doduercher entstinn, wann Offall an d'Natur gehäit gëtt.

Dësen Offall verschampelëiert net nëmmen d'Landschaft, mee bréngt virun allem d'Gesondheet vun alle Liewewiesen a Gefor.

Fir méi Informatiounen / Pour plus d'informations : <https://bit.ly/32QBsjR>

## Campagne de sensibilisation contre le littering

La campagne fait référence aux effets néfastes qui résultent du simple geste de jeter un déchet dans la nature.

Ces déchets détruisent non seulement l'esthétique de nos espaces urbains et naturels, mais ils mettent avant tout en danger la santé de tout être vivant,

## Sandweiler Klengdéiereveräin

De Sandweiler Klengdéiereveräin deelt lech mat dass wéinst der Coronapandemie d'Ausstellung iwwert d'Klengdéierenzucht de 15. Mee dëst Joer net stattfënnt, an op dat nächst Joer am Mee verluecht ginn ass. De Veräinsausflug vum 10. Juli op Bad Kreuznach ass och ofgesot.

Trotzdem wënnt de Comité vum Klengdéiereveräin allen Duerfleit, speziell sengen Zichter, Ziichterinnen a Memberen ee schéine Summer an eng flott Vakanzenzäit.

## Cercle Avicole Sandweiler

Le cercle avicole Sandweiler vous informe que l'exposition annuelle sur l'élevage de petits animaux n'aura pas lieu le 15 mai, en raison de la pandémie de coronavirus. Elle a été reportée à l'année prochaine en mai. L'excursion du 10 juillet à Bad Kreuznach est également annulée.

Néanmoins, le comité du cercle avicole souhaite à tous les villageois, tout spécialement à ses éleveurs et à ses membres, de passer un bel été et de bonnes vacances.