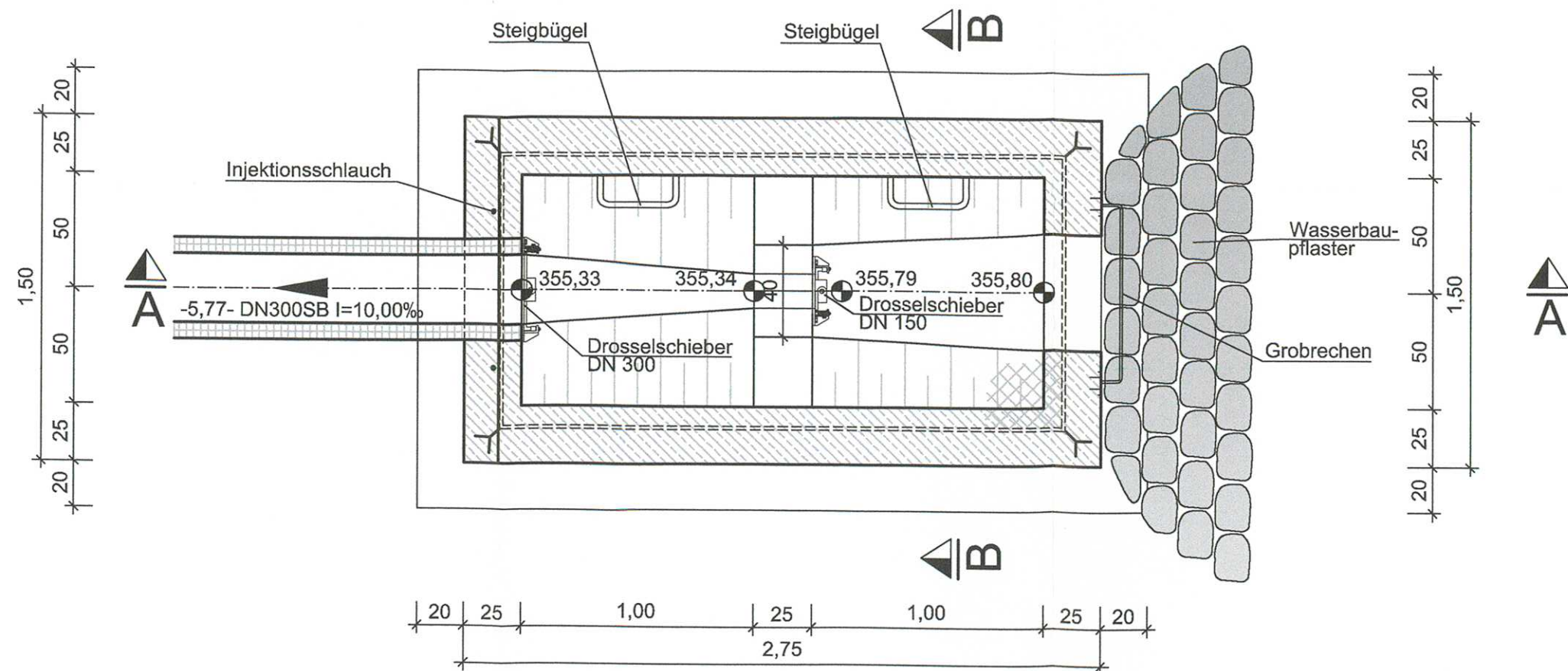
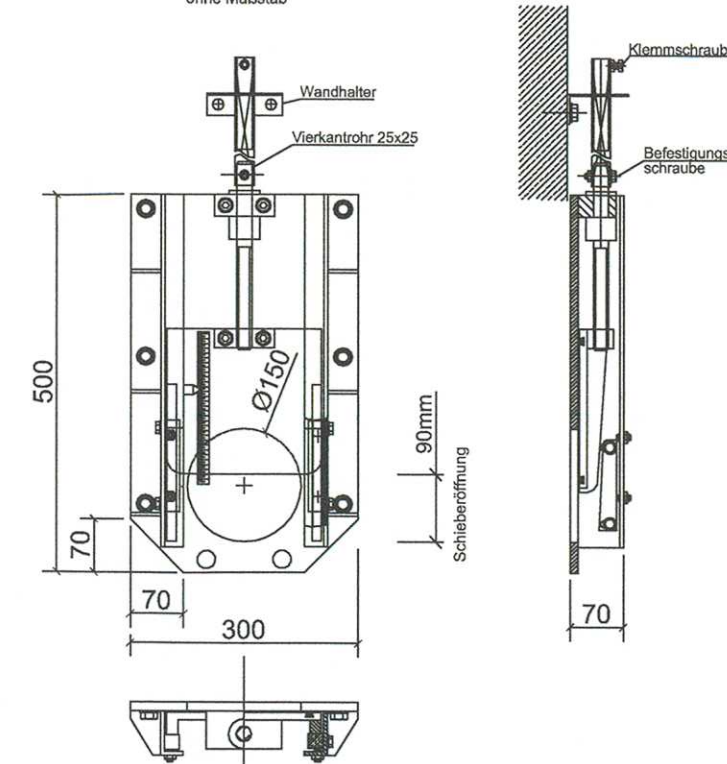


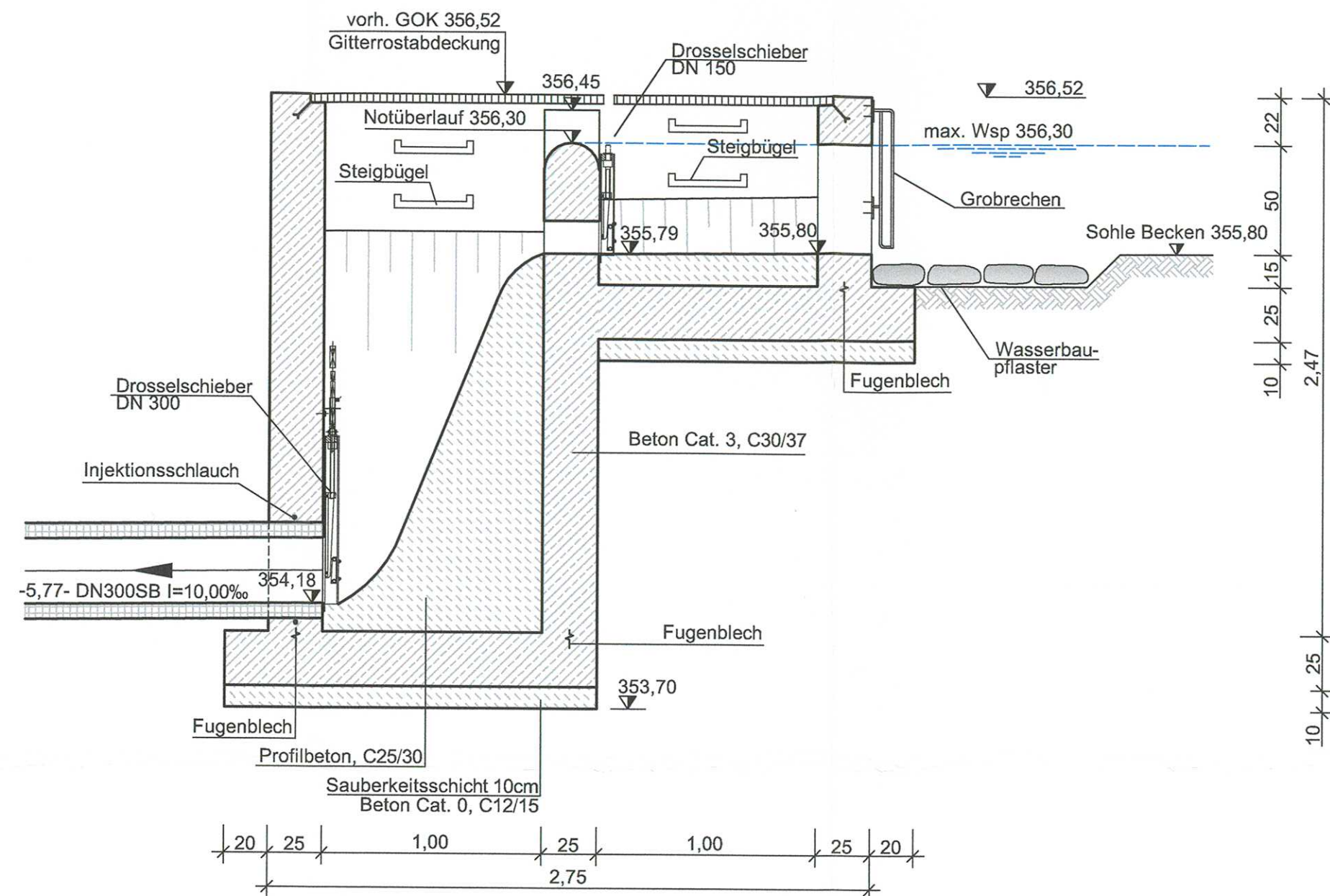
Grundriss Drosselbauwerk RRB 1.3
M=1:25



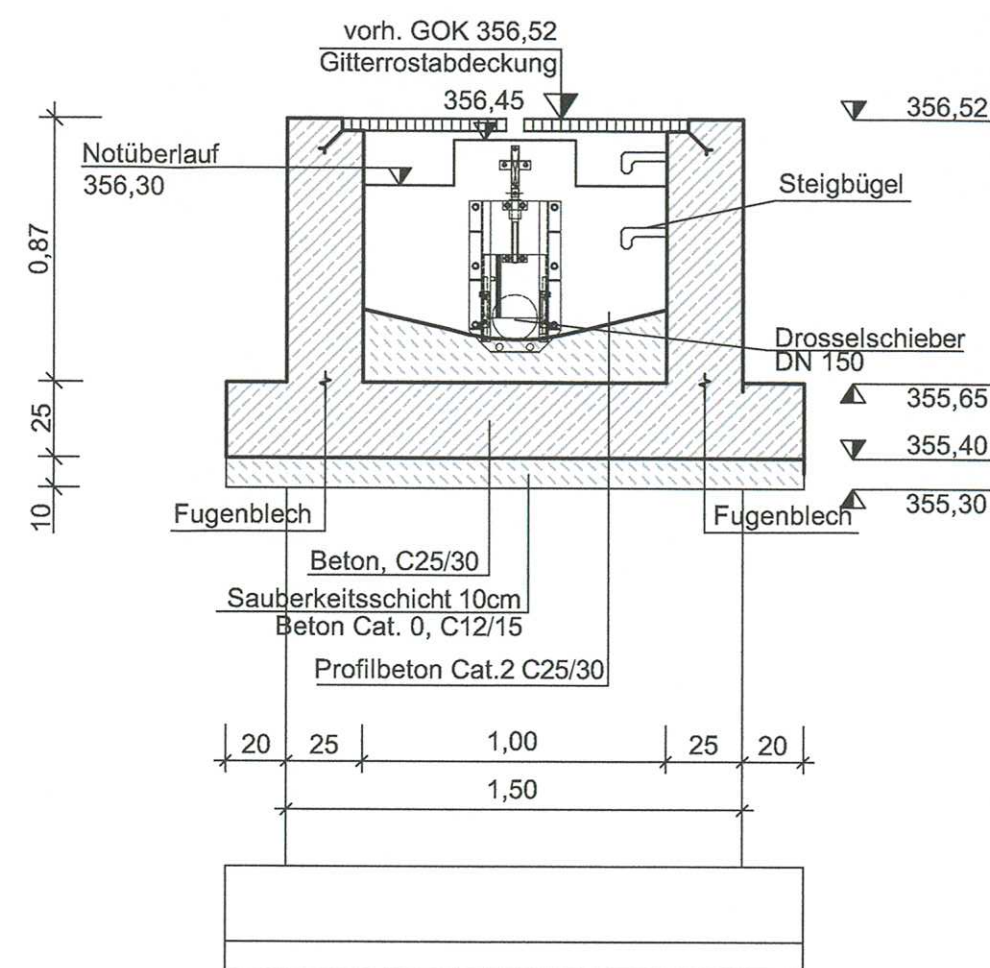
Detail Drosselschieber
"BIOGEST Typ DS"
ohne Maßstab



Schnitt A-A
M=1:25



Schnitt B-B
M=1:25



Tous les systèmes à mettre en œuvre, tels que «tôles d'étanchéité, passages de gaines écarteurs de coffrage, etc. doivent être autorisés pour une utilisation dans la construction de structures en béton étanche («Weisse Wanne»). Les fiches techniques doivent être remises à la direction des travaux avant leur mise en place.

Alle zu verwendende Einbauteile, wie z.B. Fugenbleche, Durchführungen, Schalungsspreizen, etc. müssen für den Einsatz vom Bau von Dichtbauwerken („Weisse Wanne“) zulässig sein. Die Produktdatenblätter der vorgeschlagenen Einbauteile sind vor dem Einbau der Bauleitung bzw. dem Planer vorzulegen.

a	RHO	18.10.2016	SSC	zusätzlicher Drosselschieber RRB 1.3
INDICE	DESSINE	DATE	CONTROLE	MODIFICATION
				N° CAD: 151048-2-061a.dwg

M. OUVRAGE : DM Luxembourg S.A. / Am Schrendel s.a.r.l.

Dessiné par : RIO
Date : 25.01.2016

PROJET : PAP 'Op dem Kapelleberg -
Am ënneschte Schrëndel' à Sandweiler

Contrôlé par : MNO
Date : 25.01.2016

OBJET : Drosselbauwerk RRB 1.3:
Schnitte und Details

Responsable : MUR
Date : 25.01.2016

Echelle :
1 : 25

BEST Bureau d'Etudes et de Services Techniques
2, rue des Sapins L-2513 Senningerberg
Tél. : 349090 Fax: 349433
INGENIEURS-CONSEILS E-mail : best@best.lu

N° DU PLAN :
151048-2-061a
AVANT PROJET

TOUTES LES MESURES SONT A VERIFIER SUR PLACE PAR L'ENTREPRENEUR