



Le réaménagement du R.P. SCHAFFNER: un chantier délicat en situation congestionnée

Conférence de presse 21/11/2018



LE GOUVERNEMENT
DU GRAND-DUCHÉ DE LUXEMBOURG
Ministère du Développement durable
et des Infrastructures

Administration des ponts et chaussées



Chantier Rond-Point Irrgärtchen

*Présentation des mesures prises
pour le réseau routier*

Roland Fox
Directeur des Ponts et Chaussées

LE GOUVERNEMENT DU GRAND-DUCHÉ DE LUXEMBOURG
Ministère du Développement durable et des Infrastructures

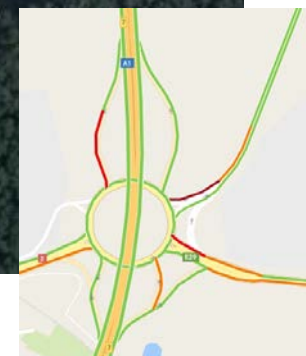
21.11.2018

Rond-point Robert Schaffner : Situation avant travaux

Heure de pointe du matin	Trafic actuel (véhicules par heure)	Etat de service	Remontée de files
	Comptage	Saturation	
Kirchberg	1250	101%	500m+
Hamm	570	50%	45m
Gasperich	810	60%	50m
Remich	1000	94%	1000m+
Findel	490	65%	200m
TOTAL	4120		

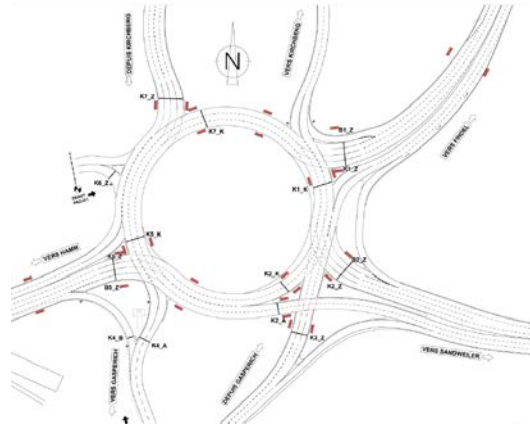
Heure de pointe du soir	Trafic actuel (véhicules par heure)	Etat de service	Remontée de files
	Comptage	Saturation	
Kirchberg	1180	125%	500m+
Hamm	760	137%	1000m+
Gasperich	310	50%	20m
Remich	900	74%	50m
Findel	950	108%	600m+
TOTAL	4190		

Bien qu'à la limite de la saturation le matin, c'est lors de l'heure de pointe en soirée que le rond-point ne fonctionne plus!

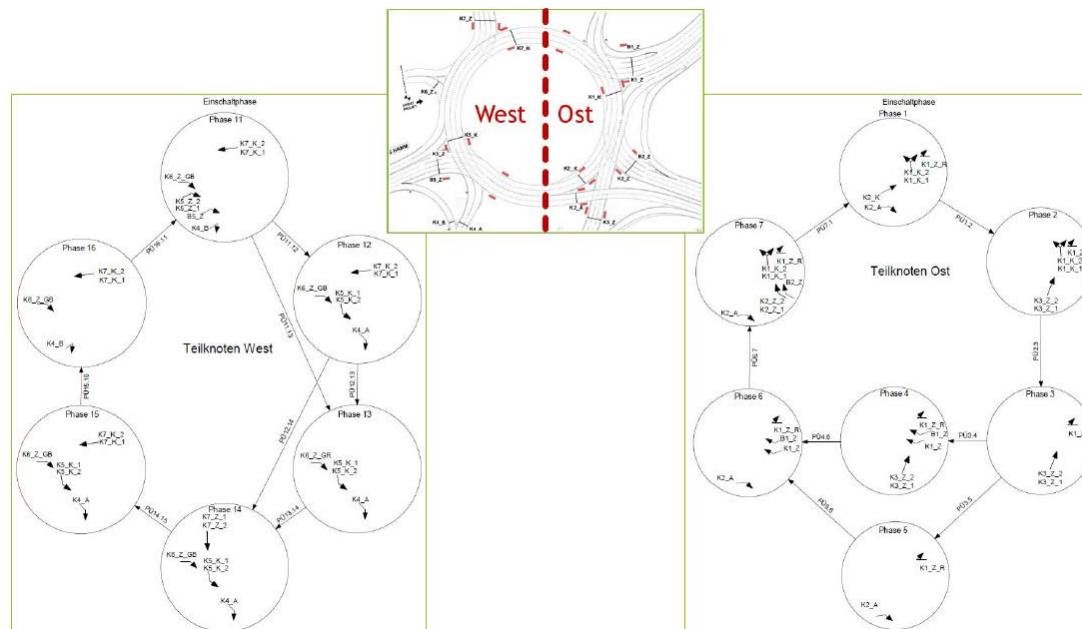


Rond-point Robert Schaffner : Situation projetée avec augmentation du trafic (2020+)

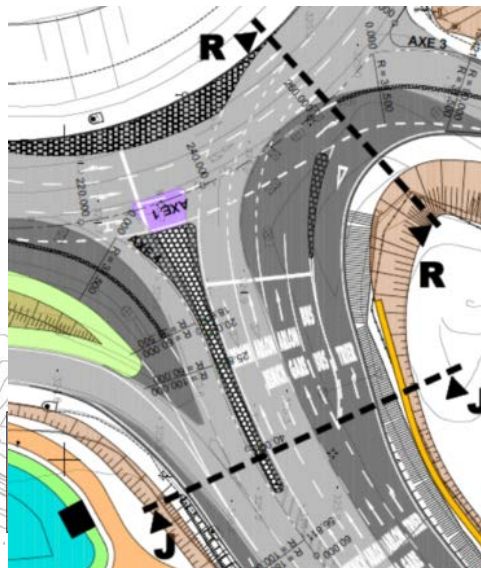
Le nouvel aménagement permettra des gains de capacité importants tout en limitant la longueur des files. Le carrefour giratoire / rond-point sera totalement réaménagé en carrefour giratoire guidé, réglé par feux tricolores.



Augmentation massive de la capacité:
Actuellement, les 4200 véhicules en heure de pointe ne peuvent pas être évacués de manière satisfaisante.
La nouvelle configuration est dimensionnée pour 5'700 véhicules et pourra fonctionner à un niveau très acceptable bien au-delà de ces projections!



le projet technique



Ajouter des voies d'entrées

- Augmentation de la capacité
- Augmentation de l'espace de stockage

Réagencement des voies en chaussée annulaire suivant origine destination

- Limitation de la probabilité de changement des voies

Ajouter des voies séparées en sortie de giratoire

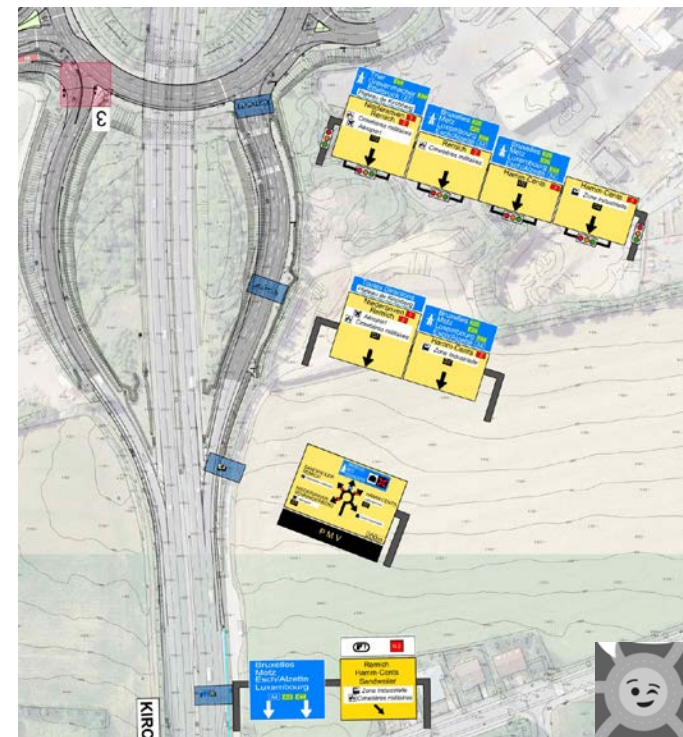
- Augmentation de capacité

Feux tricolores

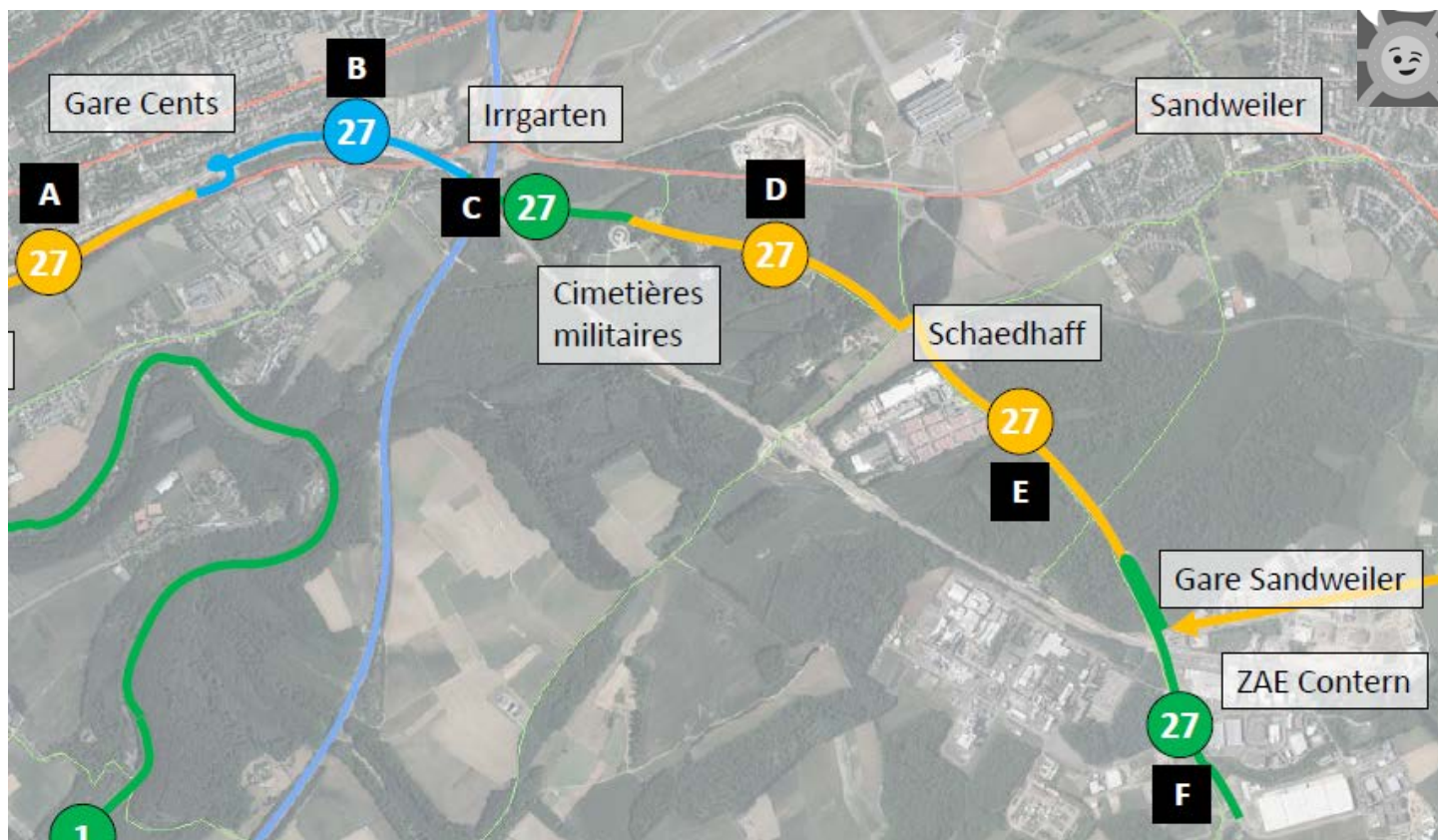
- Réglage des flux
- Équilibrage des réserves de capacité des différentes branches
- Condition nécessaire à l'augmentation du nombre de voies en entrée, chaussée annulaire et sortie

Facilités pour bus

- Les bus gagnent du temps

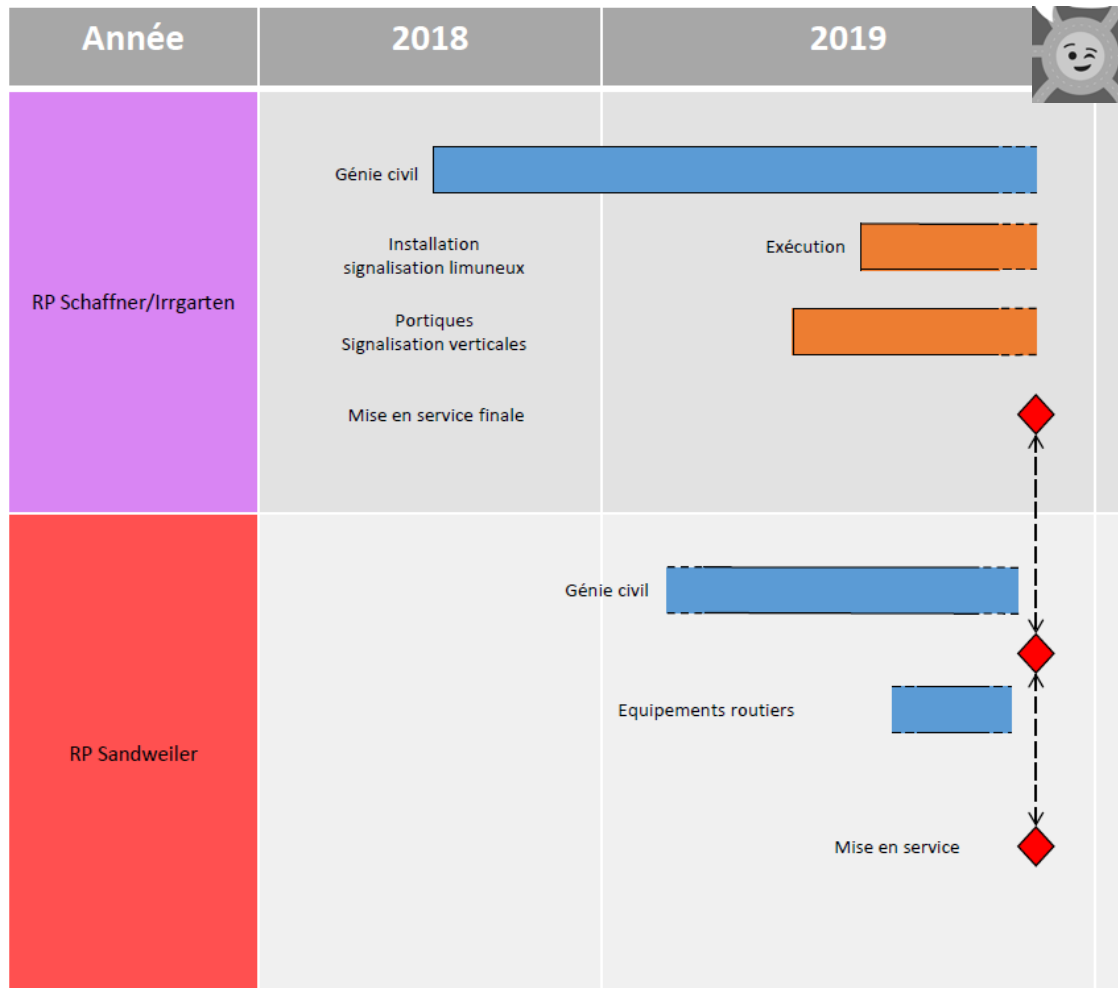


PC27 : un projet pour la mobilité active



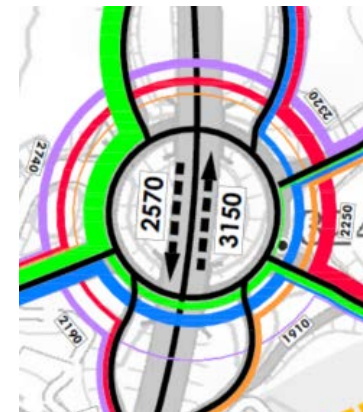
La réalisation du premier tronçon entre la gare de Cents et les cimetières militaires (B) est imminente: le dossier de soumission est en cours.
Les autres tronçons sont en étude/en phase d'autorisation/d'acquisition.

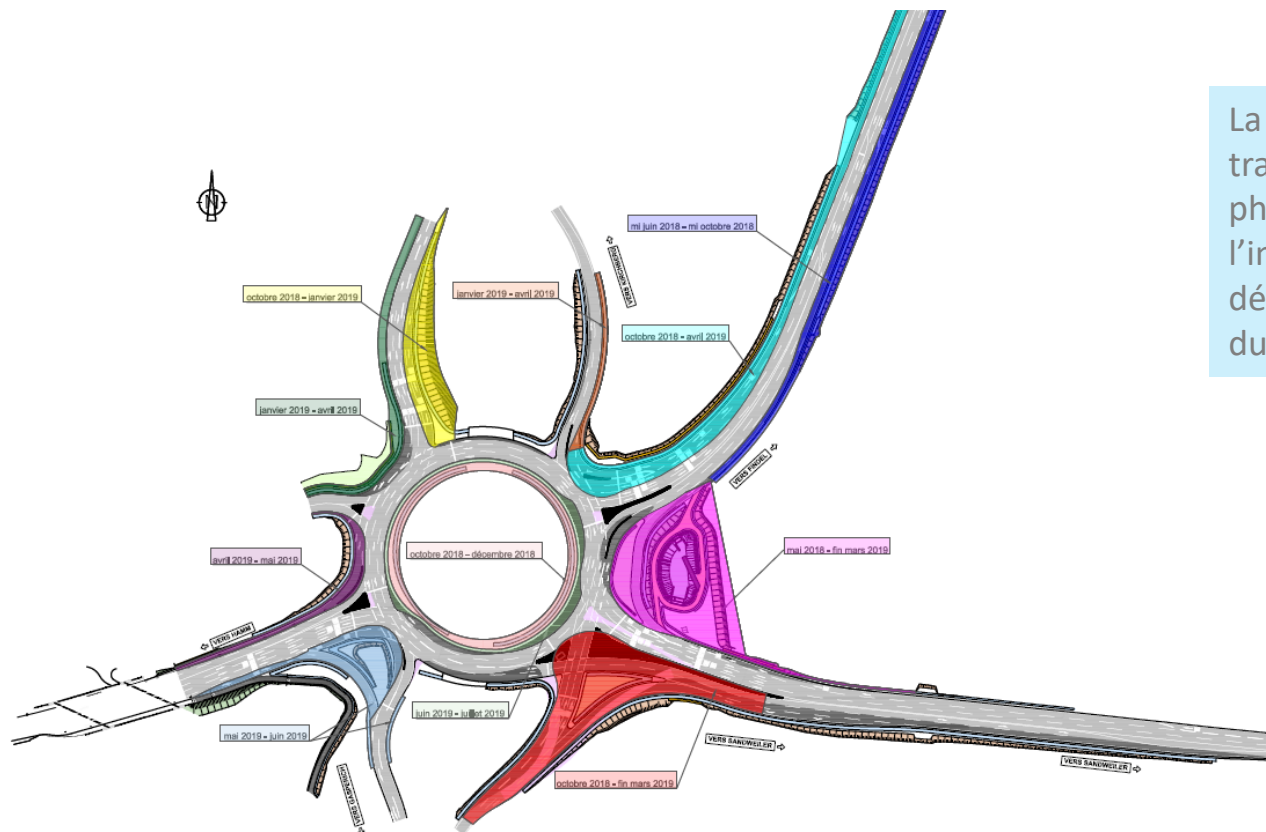
Masterplanning RP Schaffner – RP Sandweiler



La fin des travaux est actuellement prévue pour fin 2019. Vu que certains lots ne sont pas encore adjugés, la date exacte ne pourra cependant être communiquée qu'après les adjudications respectives

le chantier en cours et les problèmes qui en résultent





La planification des travaux prévoit différentes phases successives, dont l'impact sur le trafic dépend de la constellation du chantier

Durant les premières étapes, l'impact sur le trafic était assez bien maîtrisé par rapport à la situation sans chantier!



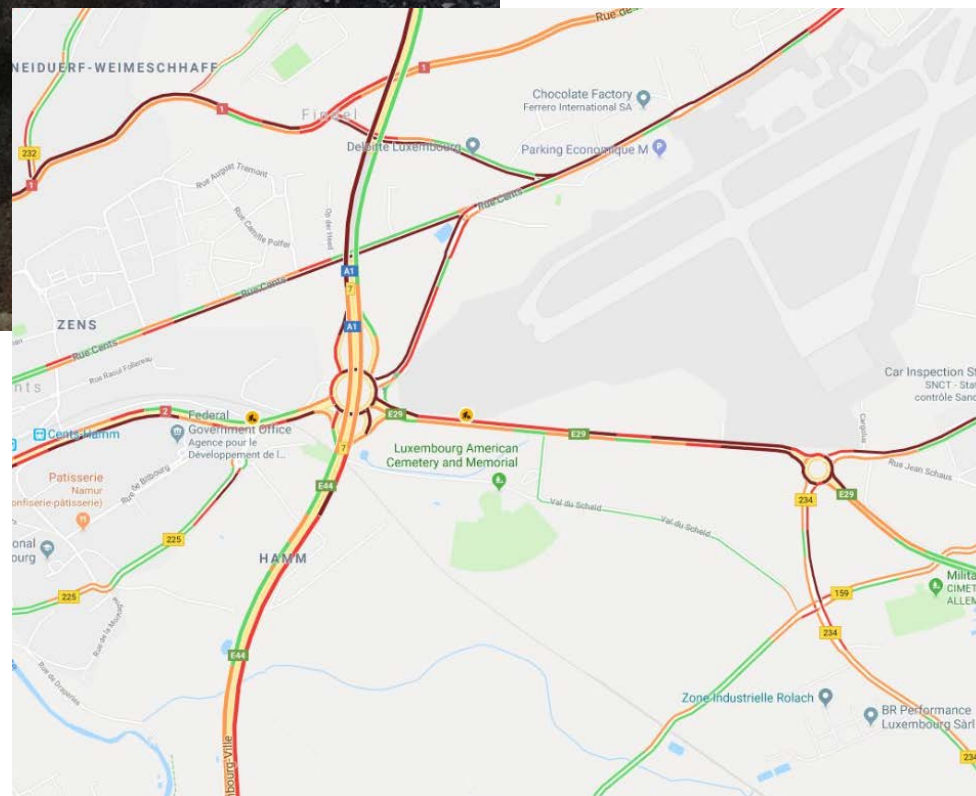
Voici quelques impressions des travaux effectués à l'extérieur du r.-p., sans trop de répercussions sur le trafic





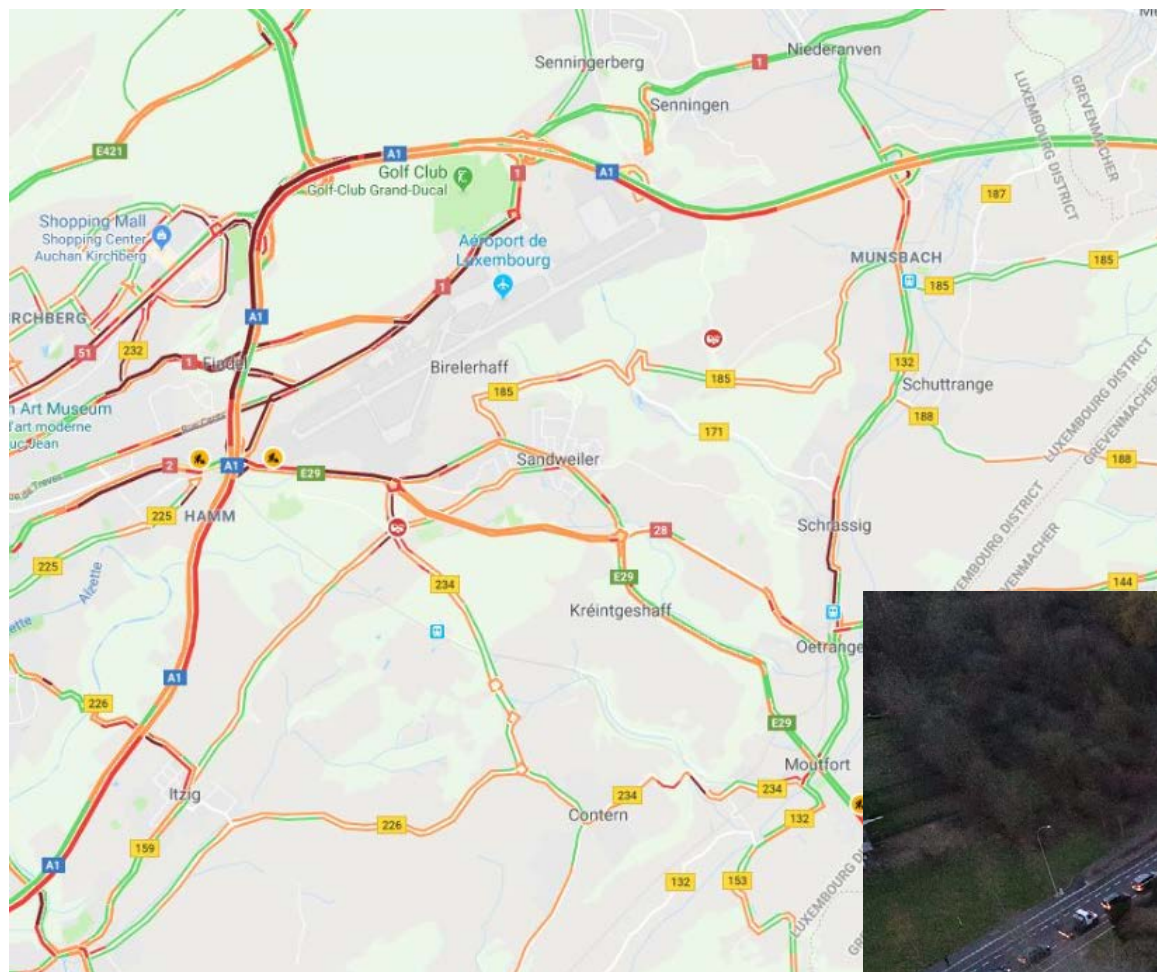
Lors du chantier, le rond-point est à la limite de sa capacité! Le réseau routier adjacent se bouche systématiquement. Le passage du rond-point est devenu aléatoire.

Depuis la nouvelle phase de chantier le 12 novembre, le rond-point et le réseau routier adjacent sont congestionnés en heure de pointe.

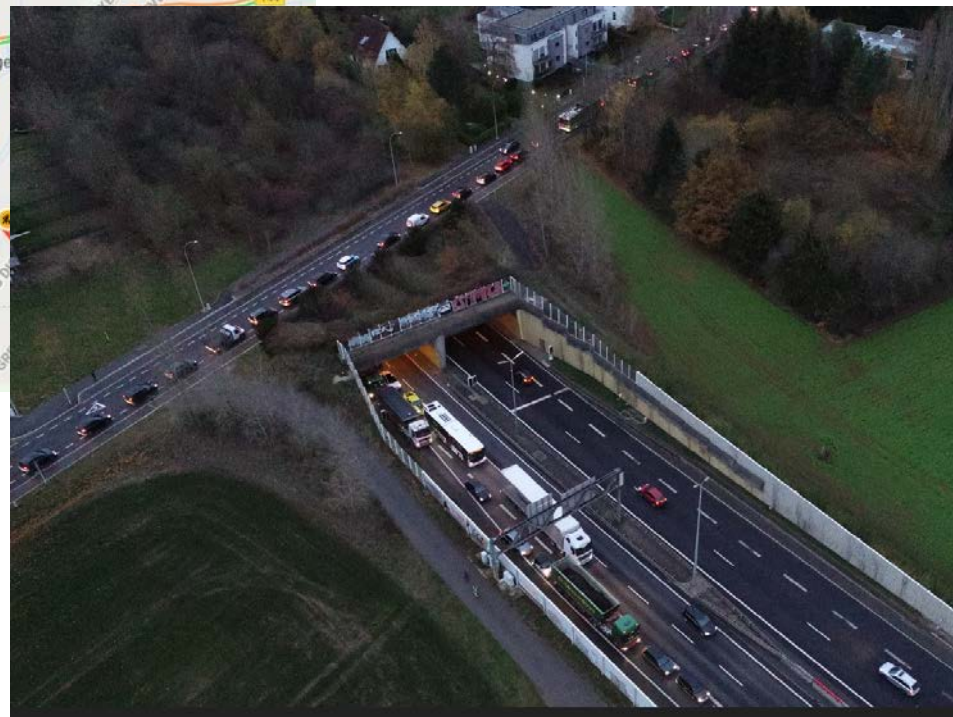


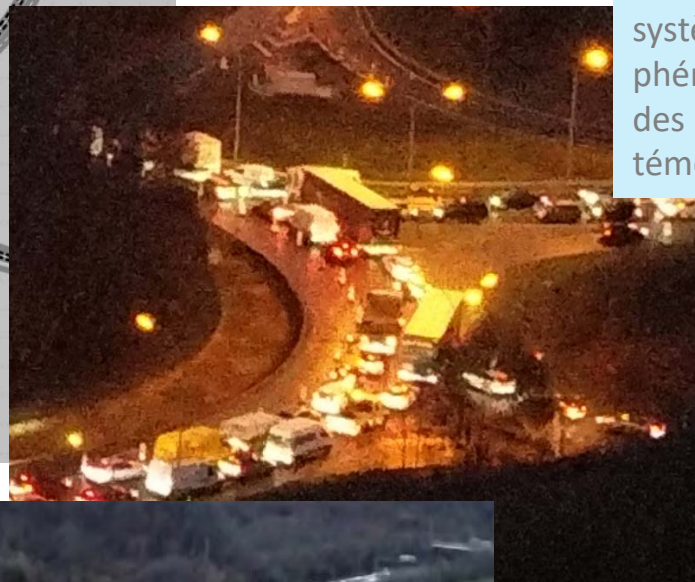
Les travaux, qui sont réalisés en phases, nécessitent la fermeture temporaire de différentes parties de la chaussées, avec une réduction massive de la capacité!





Tout le réseau routier de la région entière en est perturbé, non seulement le trafic individuel mais également les transports publics en souffrent!





La réduction de la chaussée annulaire de 3 à 2 voies provoque un blocage systématique des sorties. Ce phénomène a pu être documenté par des simulations, la pratique en témoigne!



Un plan d'action à mettre en oeuvre



Poursuite des travaux:

Fin des travaux de la chaussée annulaire jusqu'au 20 décembre!

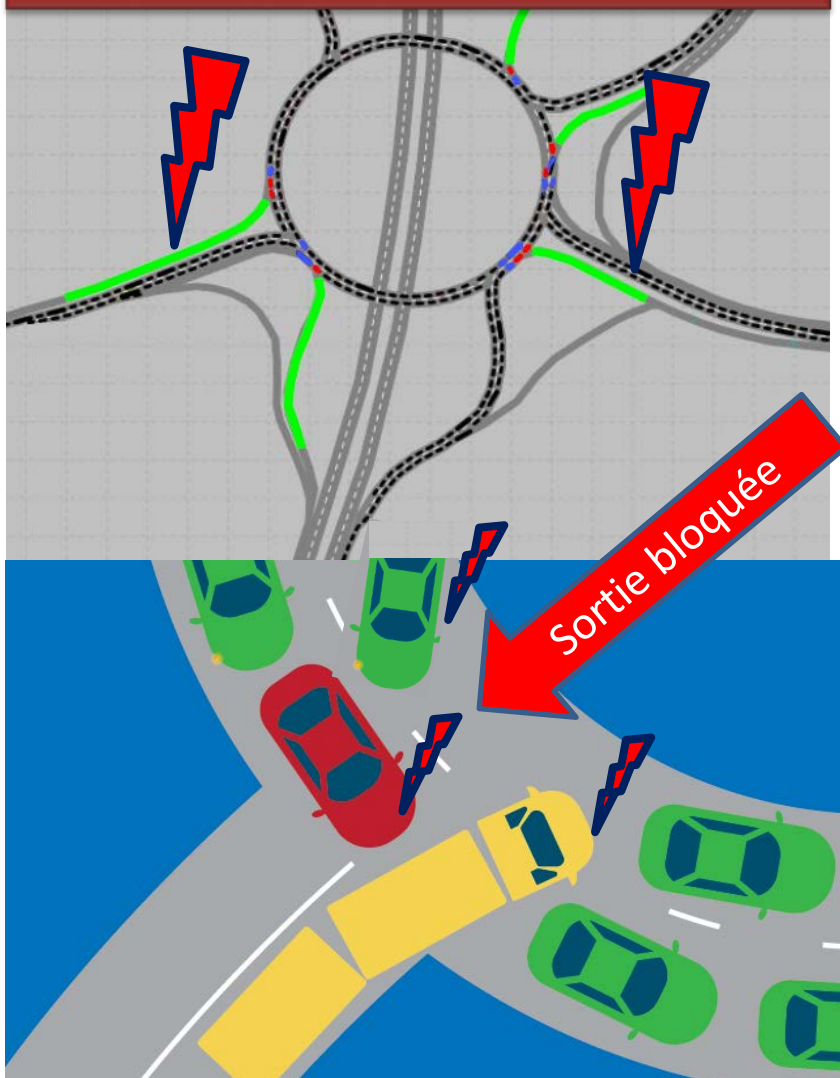
Planification détaillée des étapes suivantes en tenant compte de la situation de trafic

Optimisation diligente des travaux en cours de route

....



Les véhicules entrants bloquent les sorties, l'anneau ne se vide pas et la situation est congestionnée!



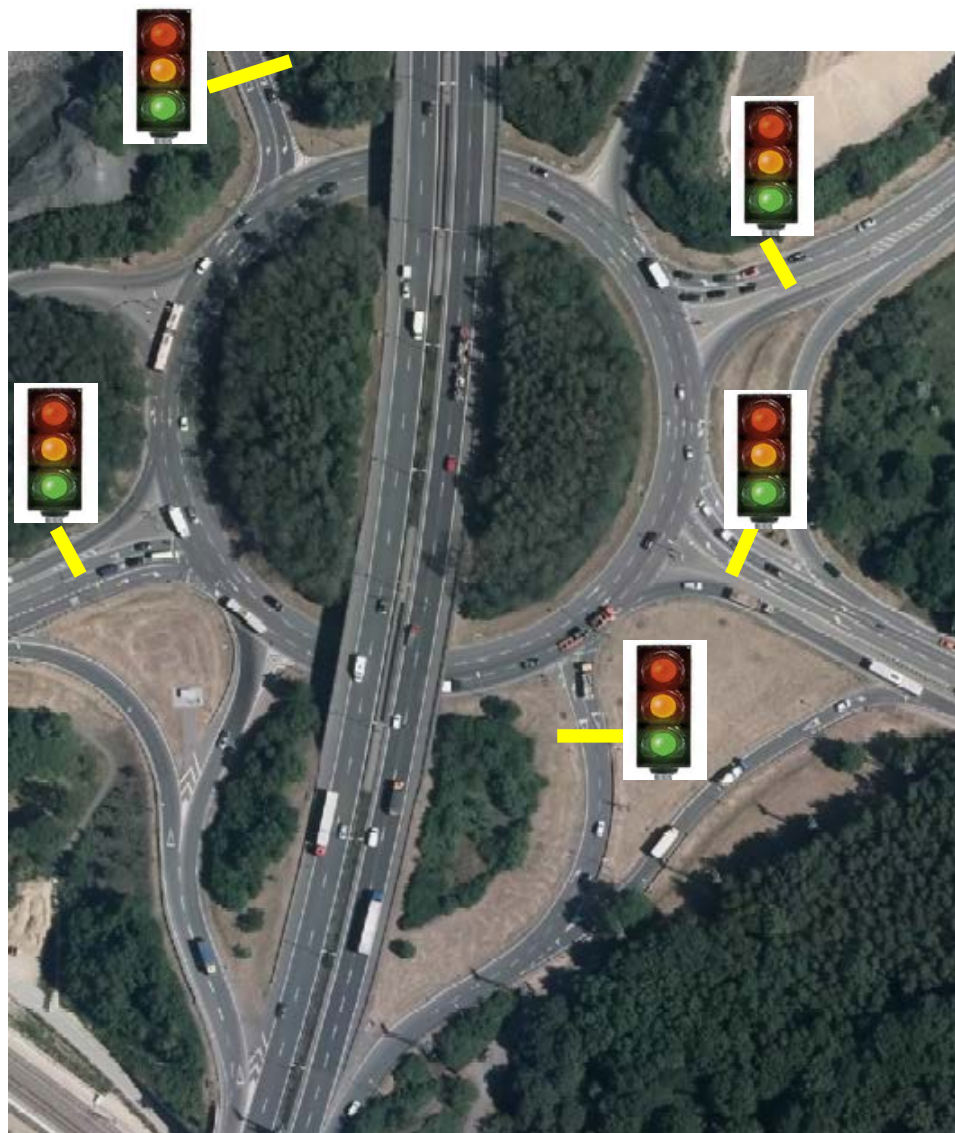
Mesures immédiates de fluidification du trafic

Sensibilisation des usagers de la route et libération des sorties qui bloquent

Limitation des flux d'accès par la mise en place de feux tricolores de chantier



Mesures immédiates de fluidification du trafic



Mise en place de feux tricolores de chantier permettant un dosage des flux entrants en heure de pointe du soir. Bandes d'arrêt à environ 30 mètres de l'anneau.

Sensibilisation des conducteurs!



Mesures immédiates de fluidification du trafic



Actions sur le réseau régional:

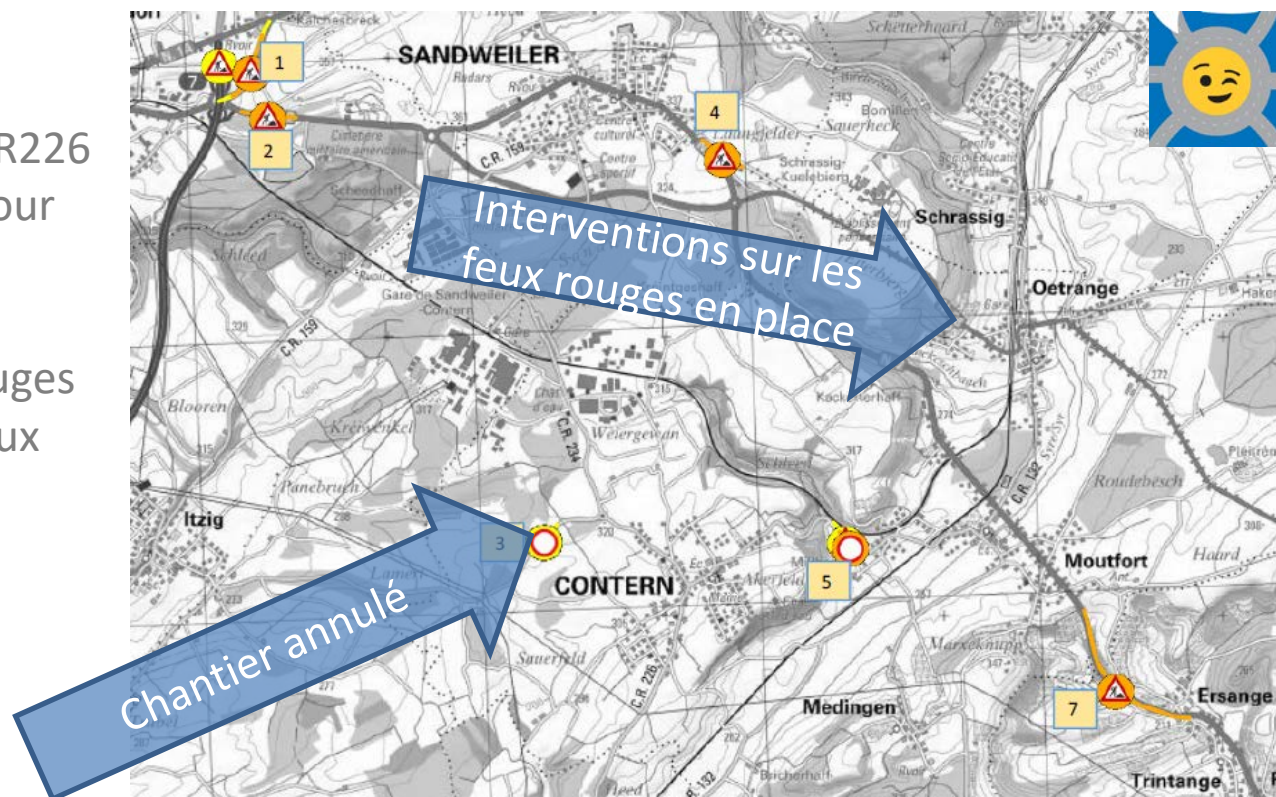
Slot-management des chantiers sur les routes adjacentes

Analyse détaillée des demandes de travaux de parties tierces

Annulation du chantier CR226
Contern-Itzig, annoncé pour
cette semaine

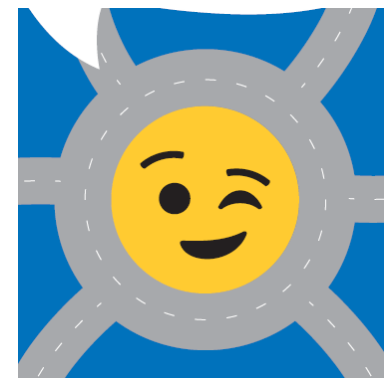
Interventions sur feux rouges
des itinéraires transversaux

...





Actions en faveur des transports publics durant le chantier





Chantier Rond-Point Irrgärtchen

*Présentation des mesures prises
pour les lignes de bus RGTR*

Alex Kies

Direction des transports publics

LE GOUVERNEMENT DU GRAND-DUCHÉ DE LUXEMBOURG

Ministère du Développement durable et des Infrastructures

21.11.2018



Corridor N1 Pulvermühle – N2 Sandweiler

- 150 Luxembourg – Ahn
- 160 Luxembourg – Stadtbredimus - Remich
- 162 Luxembourg - Remich
- 163 Luxembourg – Medingen

Mesures prises pour toutes les courses circulant entre 16.00h – 20.00h

→ déviation des courses via Cents, N1 Findel, Echangeur Senningerberg, Autoroute A1, Sortie Echangeur Munsbach, Oetrange / Moutfort / Medingen

Localités (arrêts) non-desservies: Sandweiler

Offre alternative pour les habitants de Sandweiler:

→ Ligne ferroviaire 30 Luxembourg - Wasserbillig + nouvelle navette entre Sandweiler-Contern Gare et Sandweiler



Corridor Lux/Kirchberg – A1 Tunnel Cents – N2 Sandweiler

- 155 Luxembourg – Saarlouis (D)
- 159 Luxembourg – Losheim (D)
- 184 Lux/Kirchberg – Moutfort - Remich

Mesures prises pour toutes les courses circulant entre 16.00h – 20.00h

→ Déviation des courses via Cents, N1 Findel, Echangeur Senningerberg, Autoroute A1, Sortie Echangeur Munsbach, Moutfort

Localités / arrêts non-desservies: -



Corridor N1 Pulvermühle – A1 Trier

117 Luxembourg – Findel – Mesenich Frt.

Mesures prises pour toutes les courses circulant entre 16.00h – 20.00h

→ Terminus Cents *Waassertuerm*

Arrêts/quartiers non-desservis: Hamm, Pulvermühle, Verlorenkost, Luxembourg-Centre

Offre alternative pour les usagers concernés :

→ Ligne AVL 29 P+R Aéroport/Cargo Center – P+R Luxembourg-Sud



Corridor Lux/Kirchberg – A1 Tunnel Cents – N1 Pulvermühle

323 Lux/Kirchberg – Hettange – Yutz (F)

Mesures prises pour toutes les courses circulant entre 16.00h – 20.00h

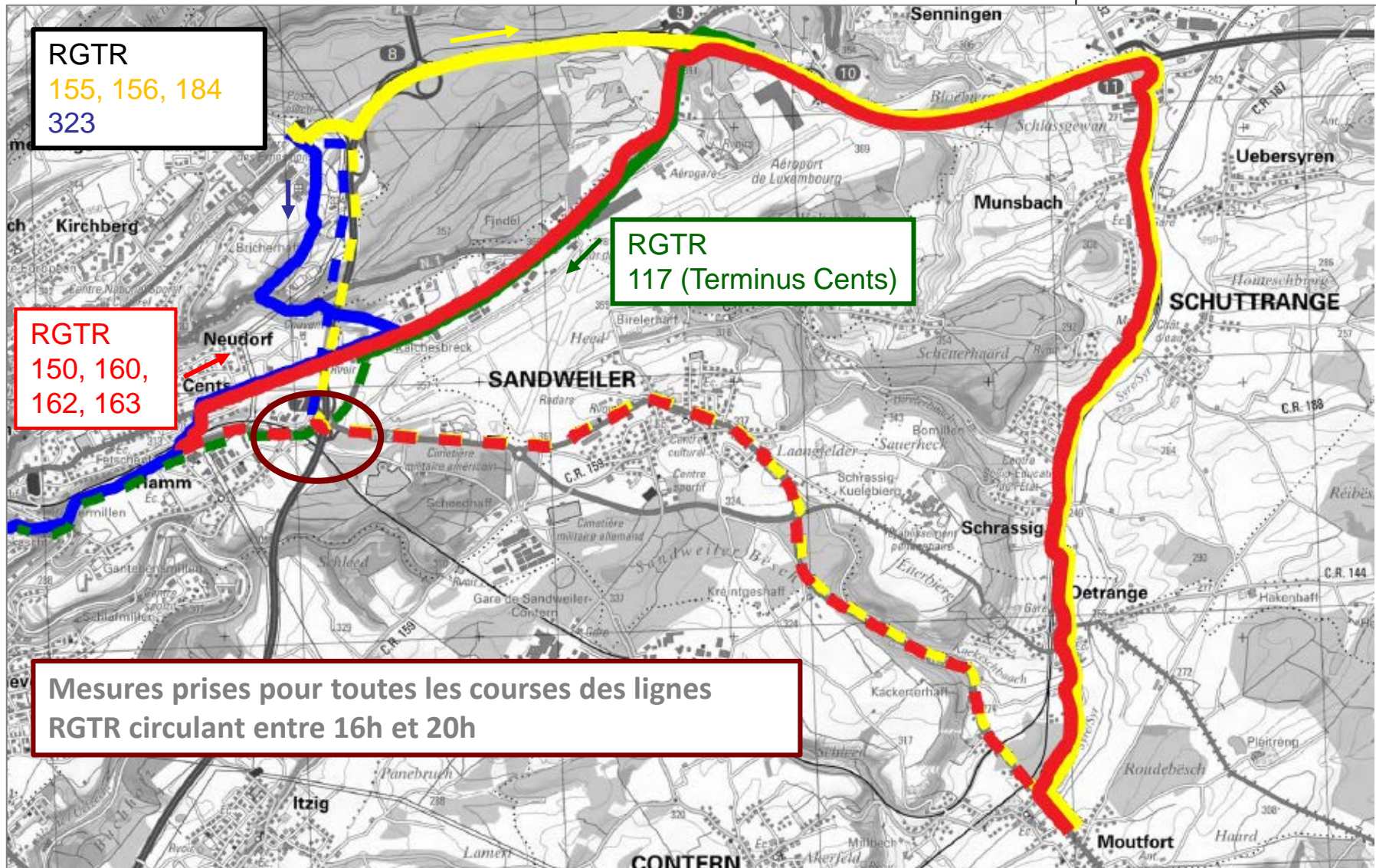
→ déviation des courses via Boulevard Pierre Werner, Kalchesbréck, Cents, Pülvermühle

Arrêts/quartiers non-desservis: néant.

Chantier R-P Irrgärtchen – Mesures RGTR



LE GOUVERNEMENT
DU GRAND-DUCHÉ DE LUXEMBOURG



Mesures prises pour toutes les courses des lignes
RGTR circulant entre 16h et 20h



Corridor Lux/Kirchberg – A1 Tunnel Cents – N2 Sandweiler

165 Medingen – Contern – Luxembourg/Gasperich

194 Sandweiler – Luxembourg - Bettembourg

303 Kirchberg – Cattenom (F) – Manom (F)

→ Pas de changements dans une première phase.

Offre alternative pour les habitants de Sandweiler:

→ Ligne ferroviaire 30 Luxembourg - Wasserbillig + nouvelle navette entre Sandweiler-Contern Gare et Sandweiler

Chantier R-P Irrgärtchen – Mesures RGTR



LE GOUVERNEMENT
DU GRAND-DUCHÉ DE LUXEMBOURG

à partir du lundi 26.11.2018:

Navette d'autobus

Sandweiler-Contern Gare – Sandweiler

Circule lundi-vendredi



Luxembourg, Gare - Sandweiler-Contern (Zug) → Sandweiler-Contern - Sandweiler (Bus)

Zug	Luxembourg, Gare	15:33	16:05	16:33	16:57	17:05	17:33	17:57	18:05	18:33	18:57	19:05	19:33	20:05
	/													
Umstieg	Sandweiler-Contern, Gare	15:41	16:15	16:41	17:04	17:15	17:41	18:04	18:15	18:41	19:04	19:15	19:41	20:15
	↓	↓	↓	↓	↓	↓	↓	↓	↓	↓	↓	↓	↓	↓
Navette	Umstieg auf Navette Sandweiler, Gare → Sandweiler, Koschterjanshaff (4 Min. Umsteigezeit)													
	Fahrzeitprofil	NVZ	HVZ	HVZ	HVZ	HVZ	HVZ	HVZ	HVZ	NVZ	NVZ	NVZ	NVZ	NVZ
Arrêt (Lignes)	Sandweiler-Contern, Gare (720)	15:45	16:19	16:45	17:08	17:19	17:45	18:08	18:19	18:45	19:08	19:19	19:45	20:19
	Sandweiler, Schaedhaff (156, 163, 165, 303)	15:47	16:21	16:47	17:10	17:21	17:47	18:10	18:21	18:47	19:10	19:21	19:47	20:21
	Sandweiler, Am Eck (194)	15:49	16:24	16:50	17:13	17:24	17:50	18:13	18:24	18:49	19:12	19:23	19:49	20:23
	Sandweiler, Rue d'Iltzig (194)	15:50	16:25	16:51	17:14	17:25	17:51	18:14	18:25	18:50	19:13	19:24	19:50	20:24
	Sandweiler, Hiel (150, 160, 194)	15:52	16:27	16:53	17:16	17:27	17:53	18:16	18:27	18:52	19:15	19:26	19:52	20:26
	Sandweiler, Kiirch (150, 160, 194)	15:53	16:29	16:55	17:18	17:29	17:55	18:18	18:29	18:53	19:16	19:27	19:53	20:27
	Sandweiler, Schiltzperdgen (150, 160, 194)	15:54	16:30	16:56	17:19	17:30	17:56	18:19	18:30	18:54	19:17	19:28	19:54	20:28
	Sandweiler, Koschterjanshaff (150, 160)	15:56	16:31	16:57	17:20	17:31	17:57	18:20	18:31	18:56	19:19	19:30	19:56	20:30



Merci

Téléchargement du dossier sur
www.mddi.lu