

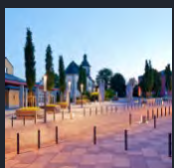
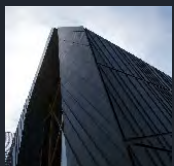
REAMENAGEMENT DE LA RUE D'ITZIG A SANDWEILER

Biergerversammlung vum 19 Oktober 2023

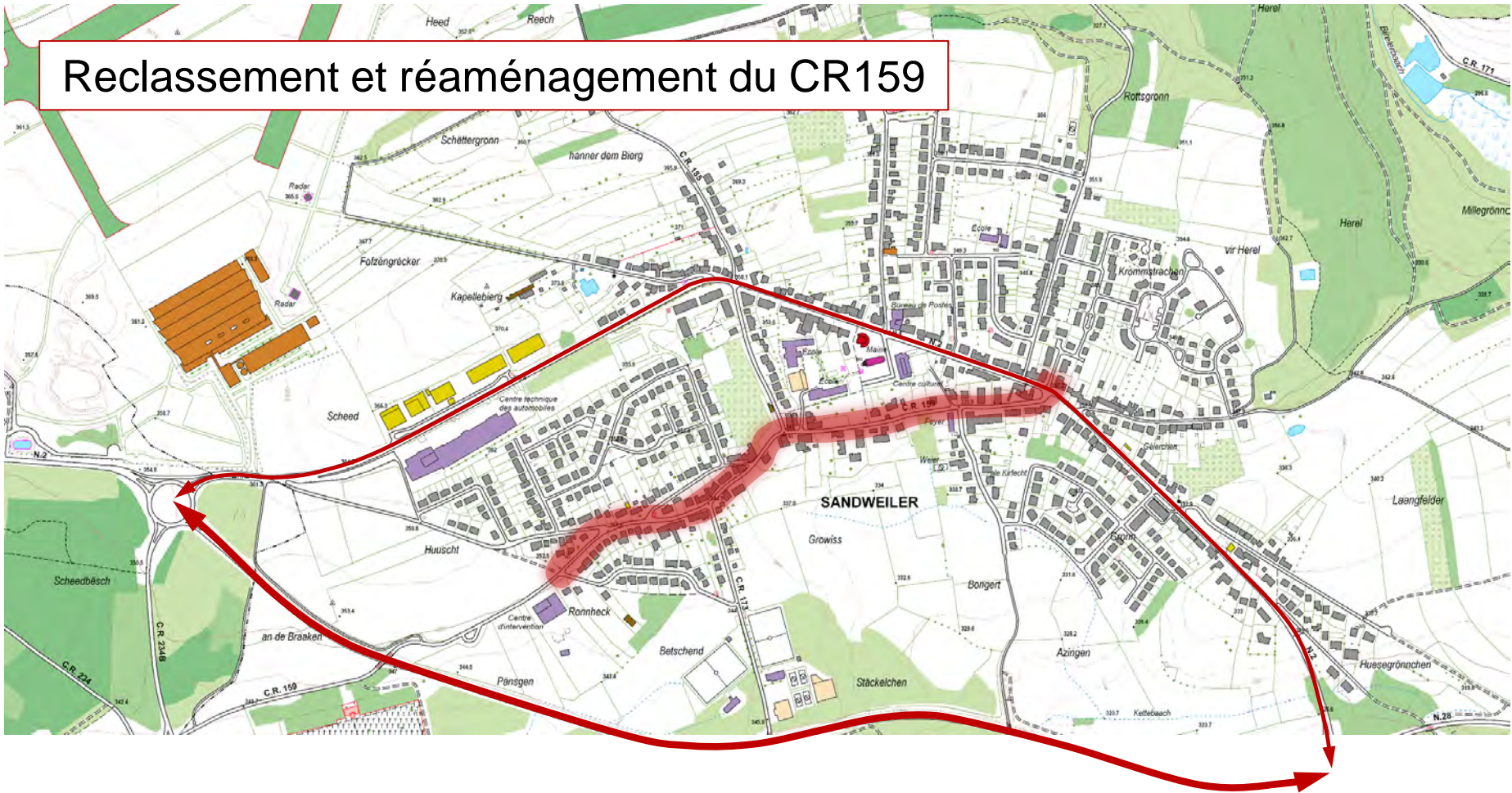
best
INGENIEURS-CONSEILS



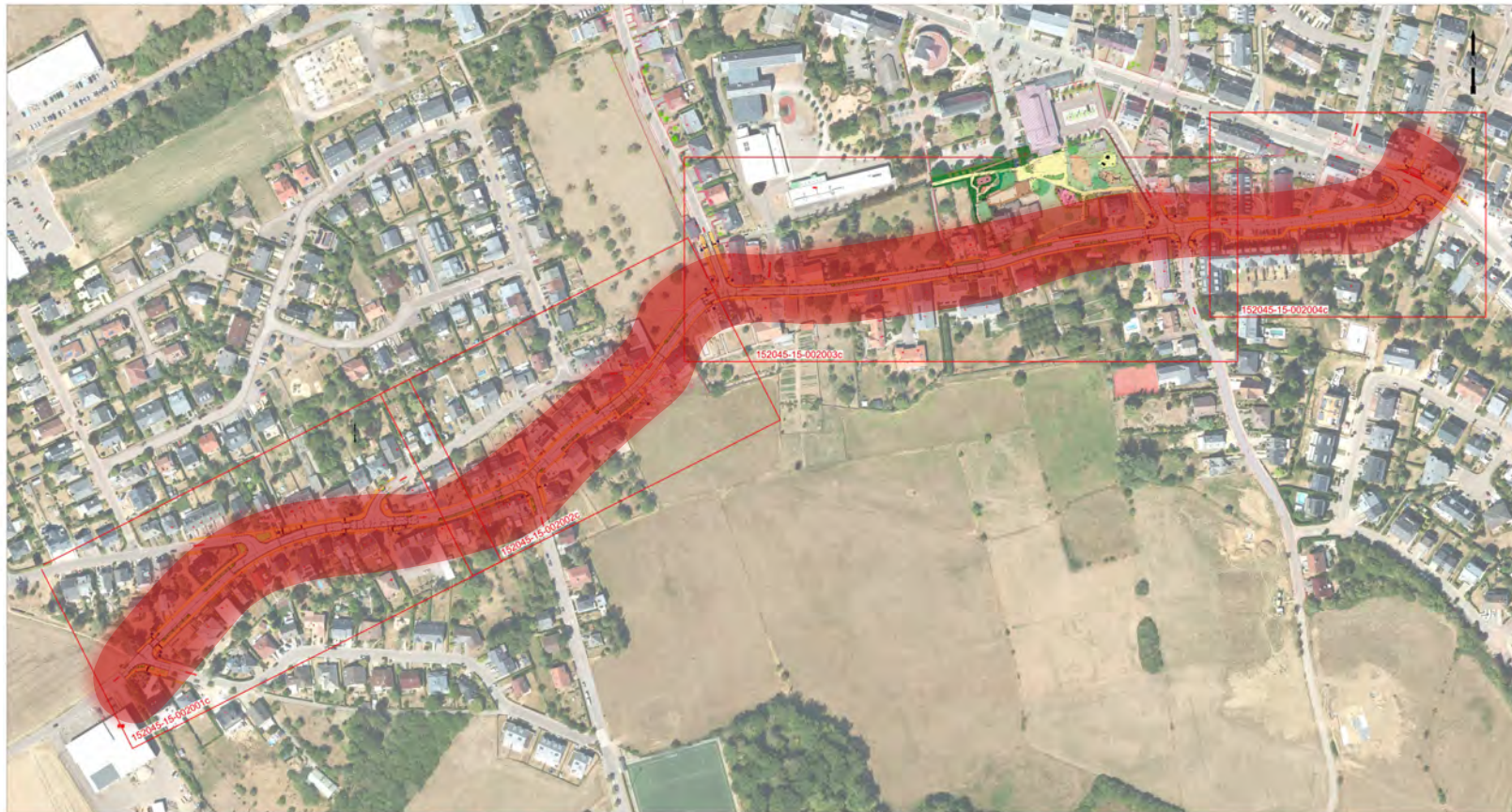
BEST 20/02/2023



Reclassement et réaménagement du CR159



Vue d'ensemble du projet



LEGENDE

- VORSE EN BETON ALPHATOUKE
- VORSE EN BETON ALPHATOUKE COLORE
- PAVÉ CYCLABLE / TRITTON
- TRITTON
- TRITTON
- BANDE DE VERGURE
- PANNEAU EN PLAQUE PAVES BÉLÉGEMENT
- LAMPADAIRE EXISTANT
- LAMPADAIRE PASSAGE PIÉTON EXISTANT
- LAMPADAIRE PASSAGE PIÉTON NOUVEAU
- LAMPADAIRE PASSAGE PIÉTON NOUVEAU
- LAMPADAIRE PILOTE
- PASSAGE PIÉTON EXISTANT
- PASSAGE PIÉTON NOUVEAU
- DAILES POUX-TACTILES A BANDES SYMBOLES BLOK + BLOK
- DAILES POUX-TACTILES A BANDES POUX-MOUVANTS BLOK + BLOK
- DAILES POUX-TACTILES A BANDES SEHNEFRAAGES BLOK + BLOK

[GÉSAMTBEREICH 1 : 10 000]

PLAN DE SITUATION GÉNÉRALE

152045-15-002003c

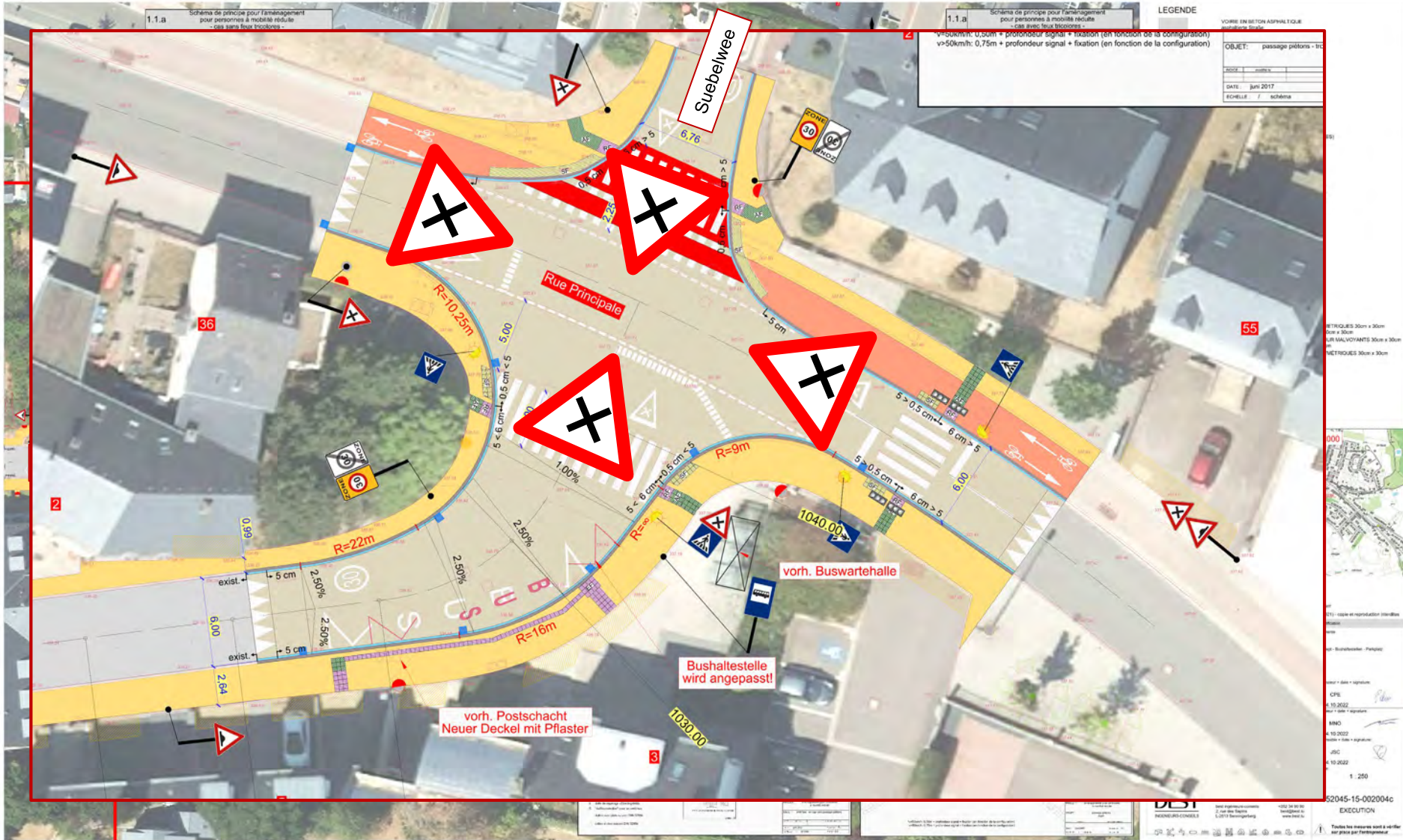
152045-15-002004c

152045-15-002005c

152045-15-002006c

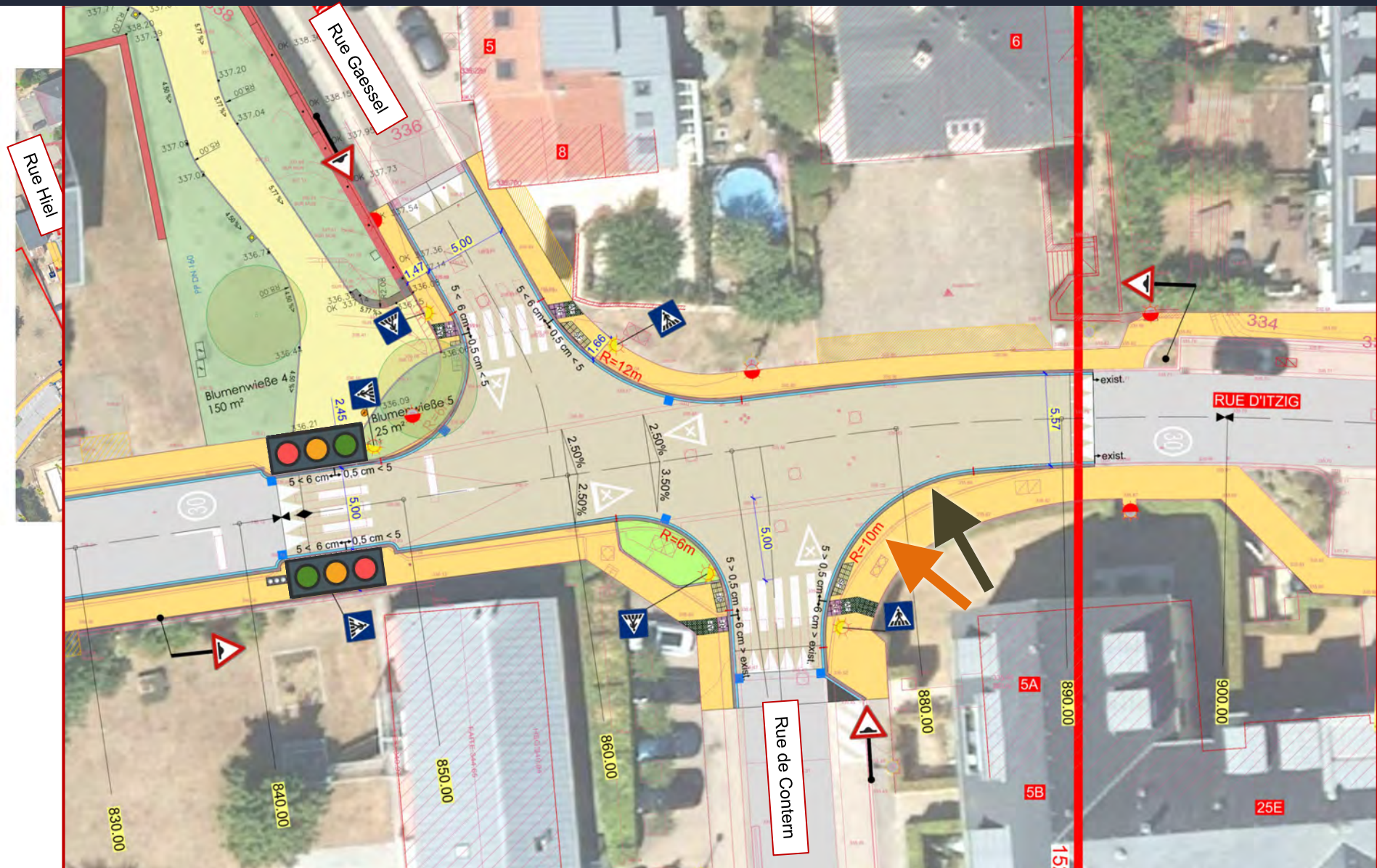
best
INGENIEURS-CONSEILS

REAMENAGEMENT DE LA RUE D'ITZIG A SANDWEILER

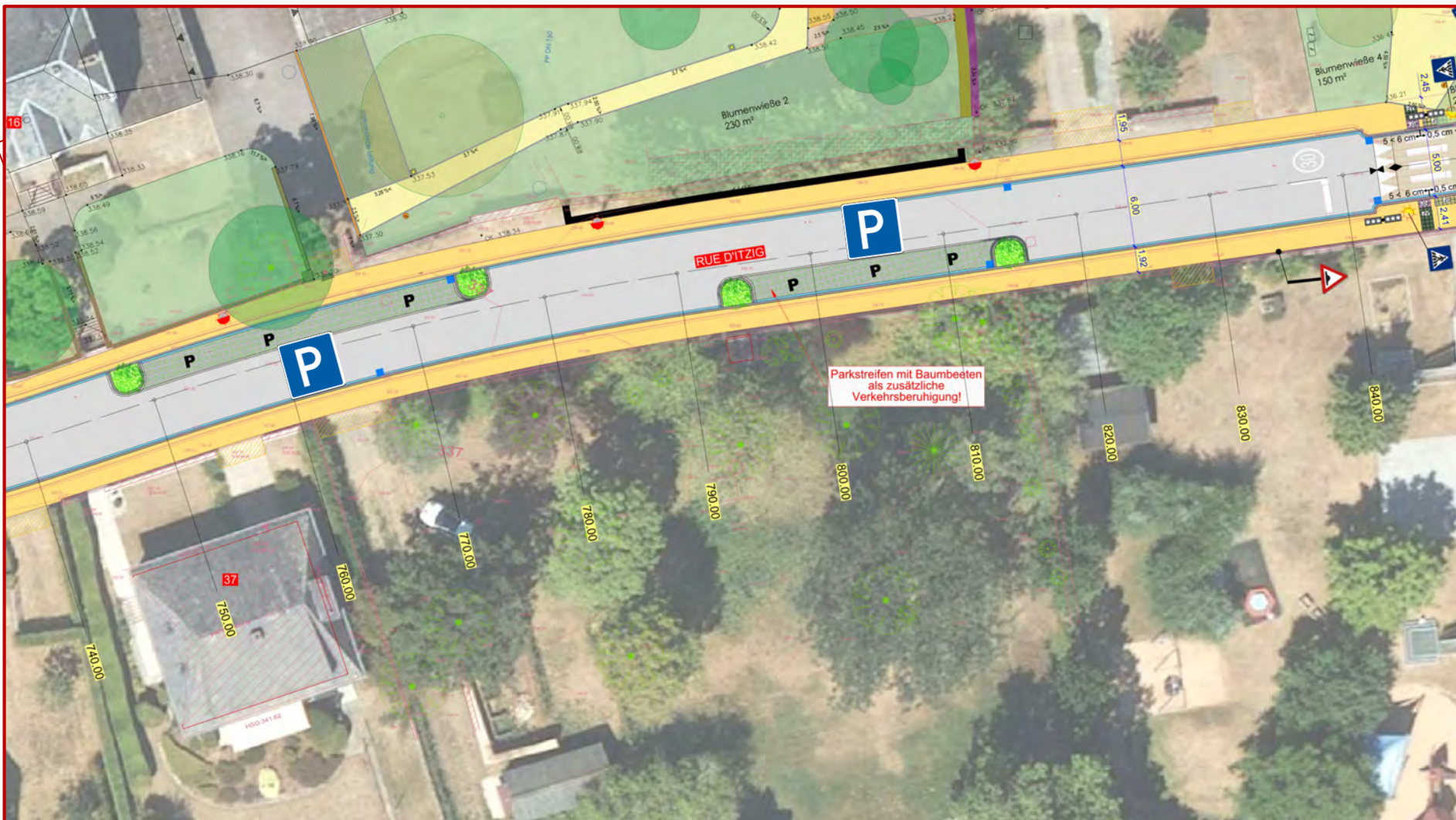


Plan de situation 4/4





Plan de situation 3/4



Réaménagement de l'espace public sans modification du type de réglementation
(exemple : 30 km/h avant et après le réaménagement) ⬇

SITUATION EXISTANTE



Problèmes avant le réaménagement

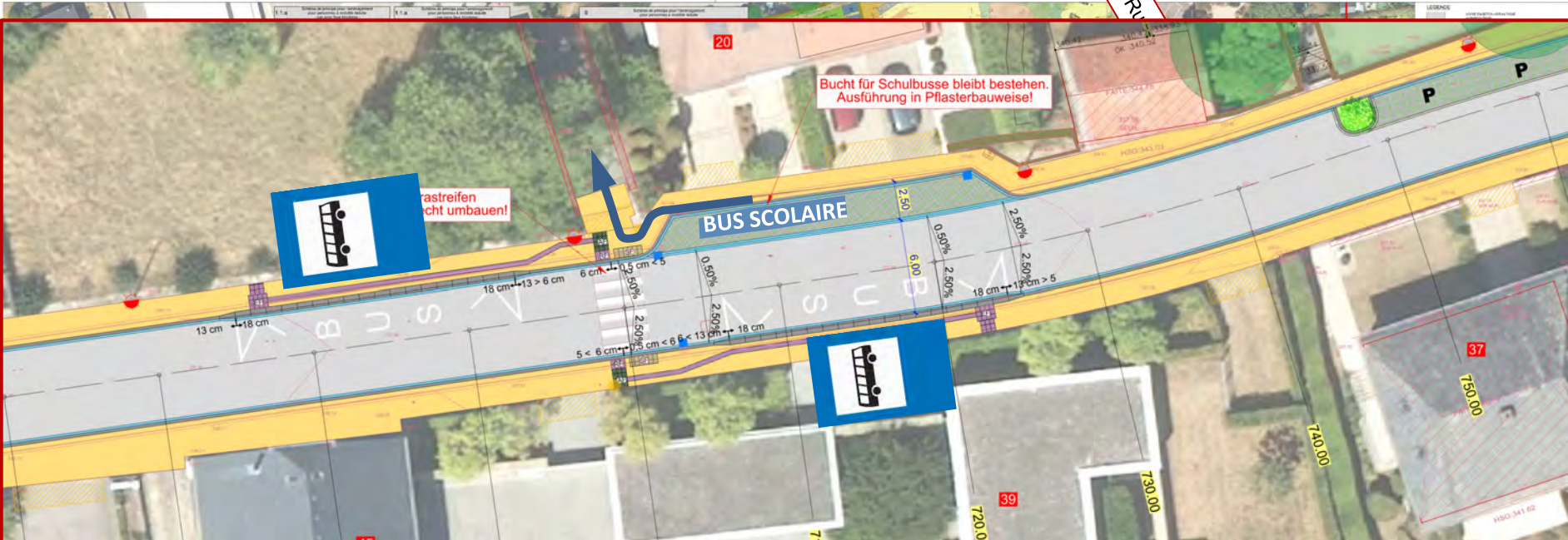
- > Trottoirs minimalistes n'invitant pas à la marche à pied
- > Concept paysager sans intérêt
- > Ligne droite ininterrompue
- > Stationnement en bande unilatéral, surdimensionné et ne contribuant pas à l'apaisement de la circulation

SITUATION PROJETÉE



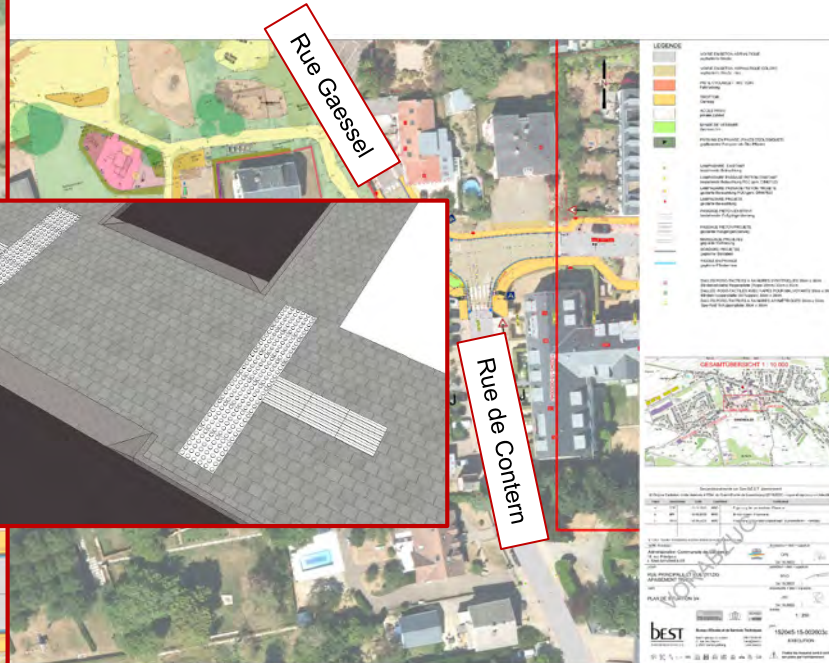
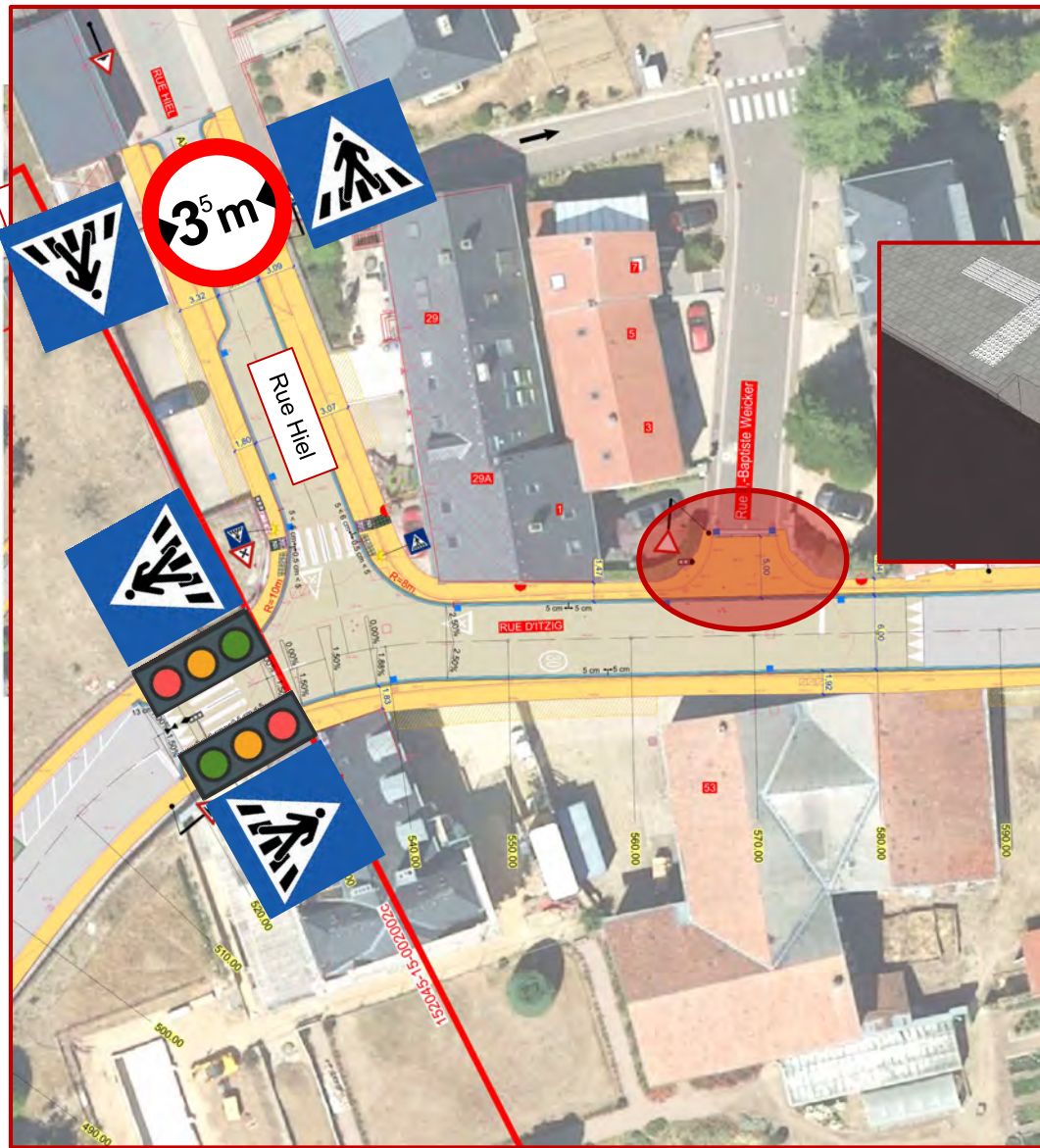
Mesures de réaménagement

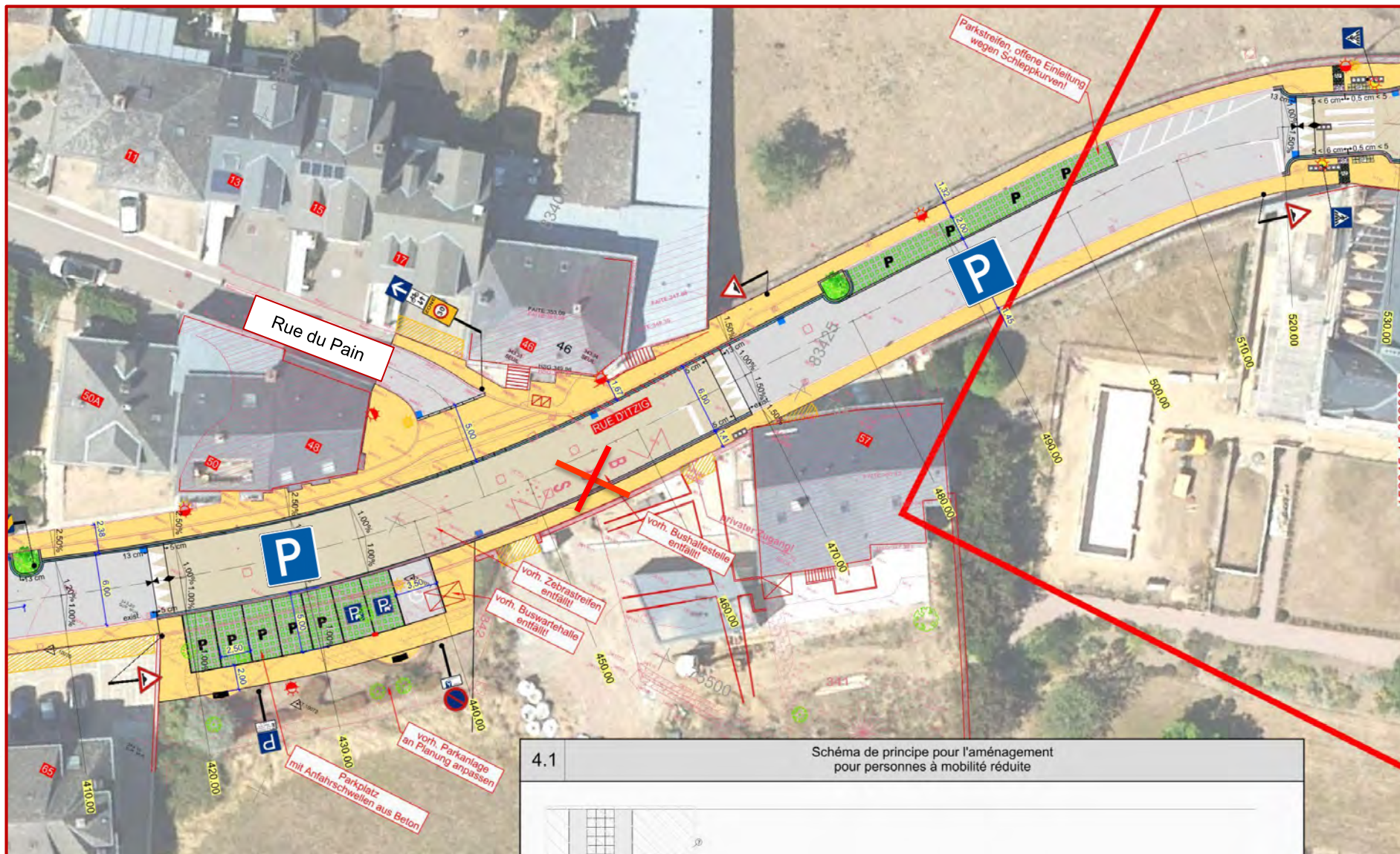
- > Élargissement des trottoirs et mise en place d'un revêtement différent de celui de la chaussée
- > Mise en place de nouveaux îlots de verdure qui agissent comme des mesures constructives de réduction de la vitesse
- > Réorganisation du stationnement grâce à son intégration dans les mesures de réduction de la vitesse



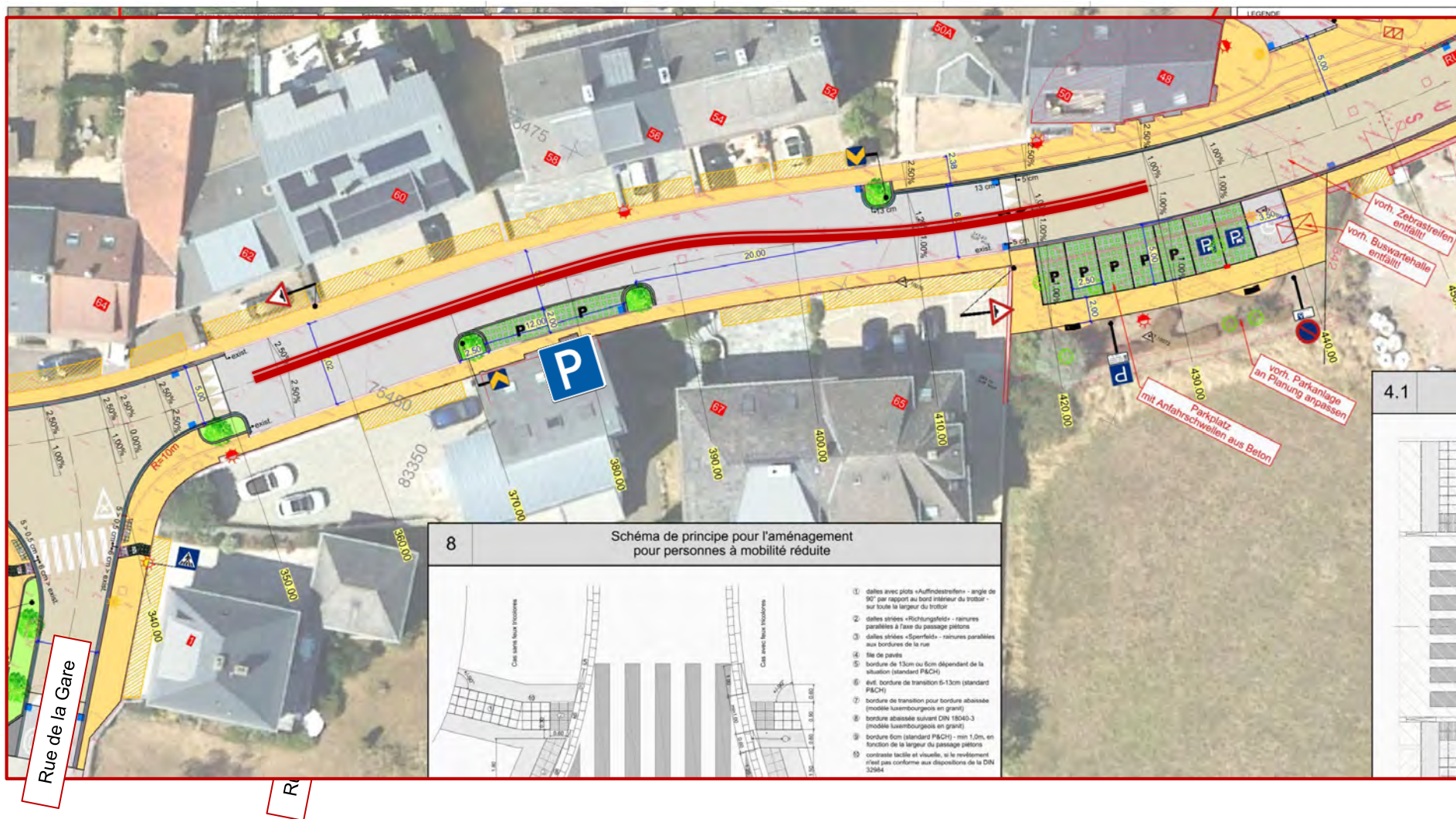
Plan de situation 3/4

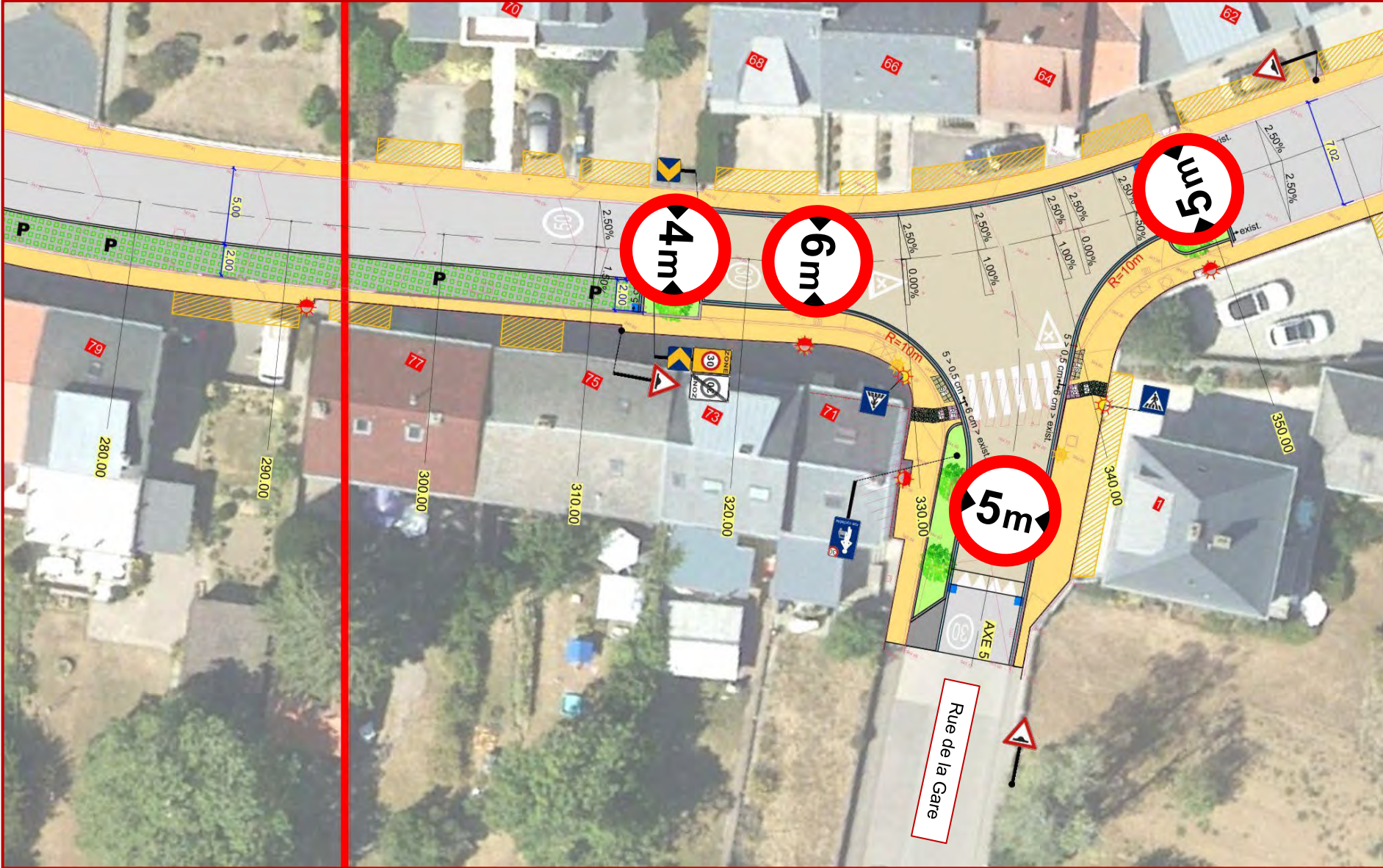




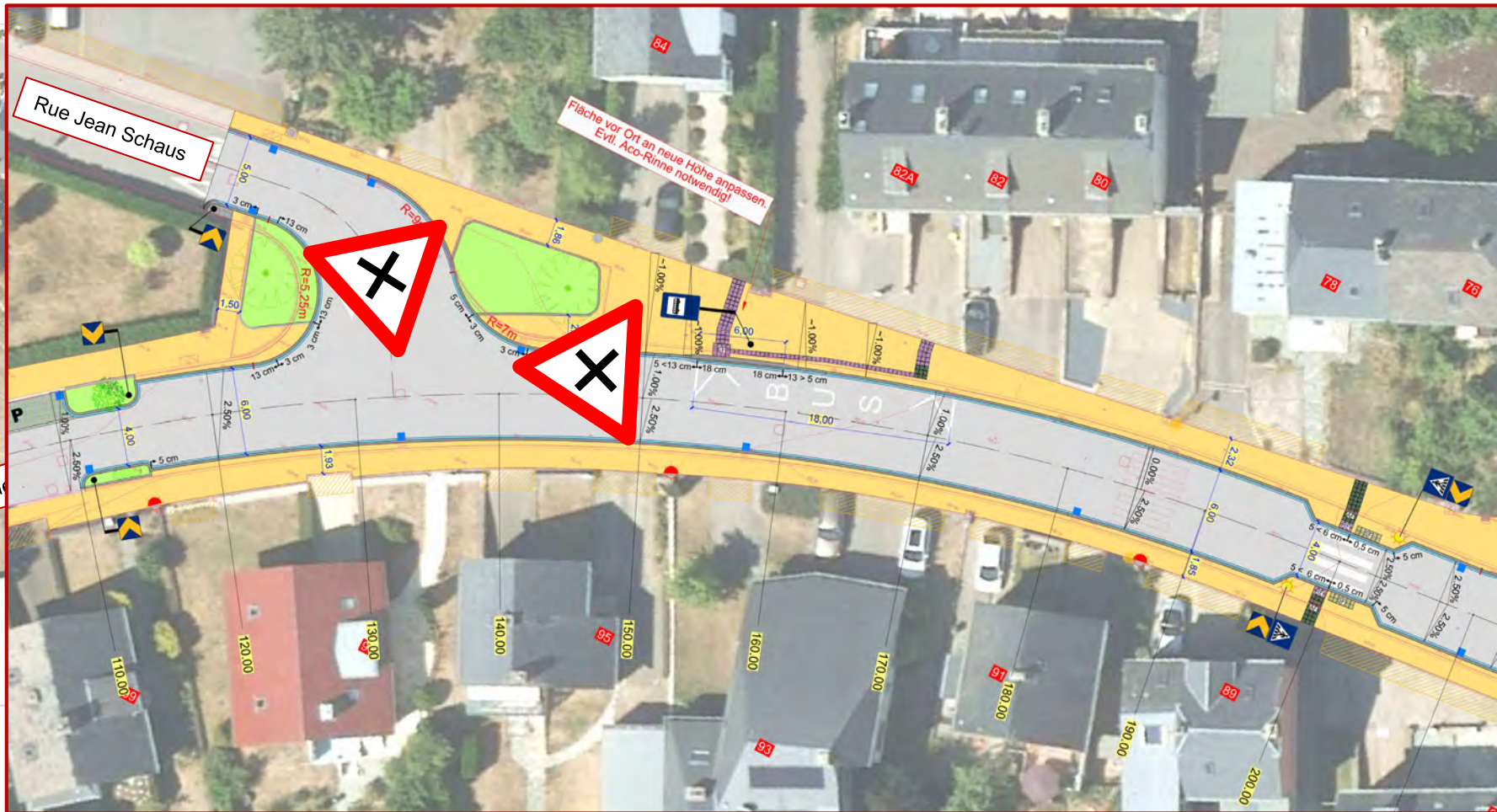


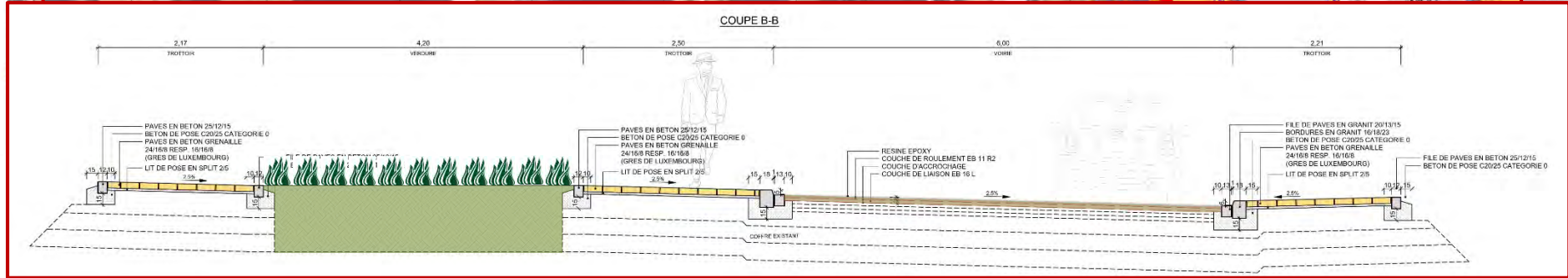
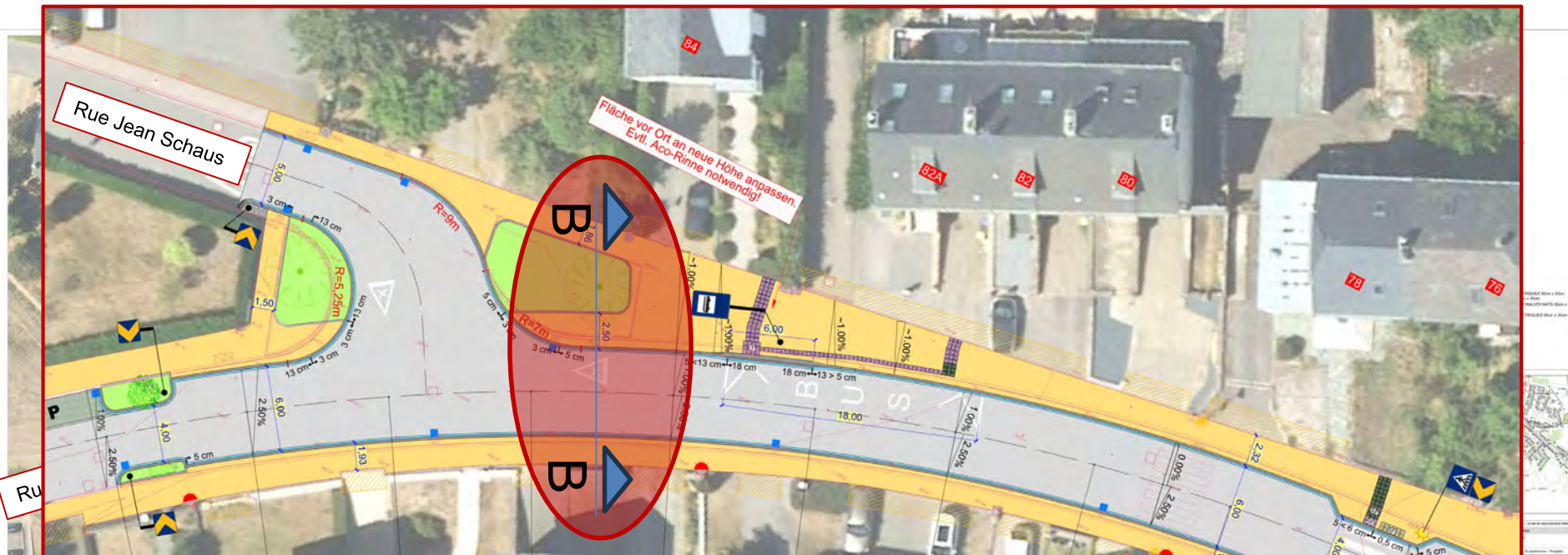
4.1 Schéma de principe pour l'aménagement pour personnes à mobilité réduite



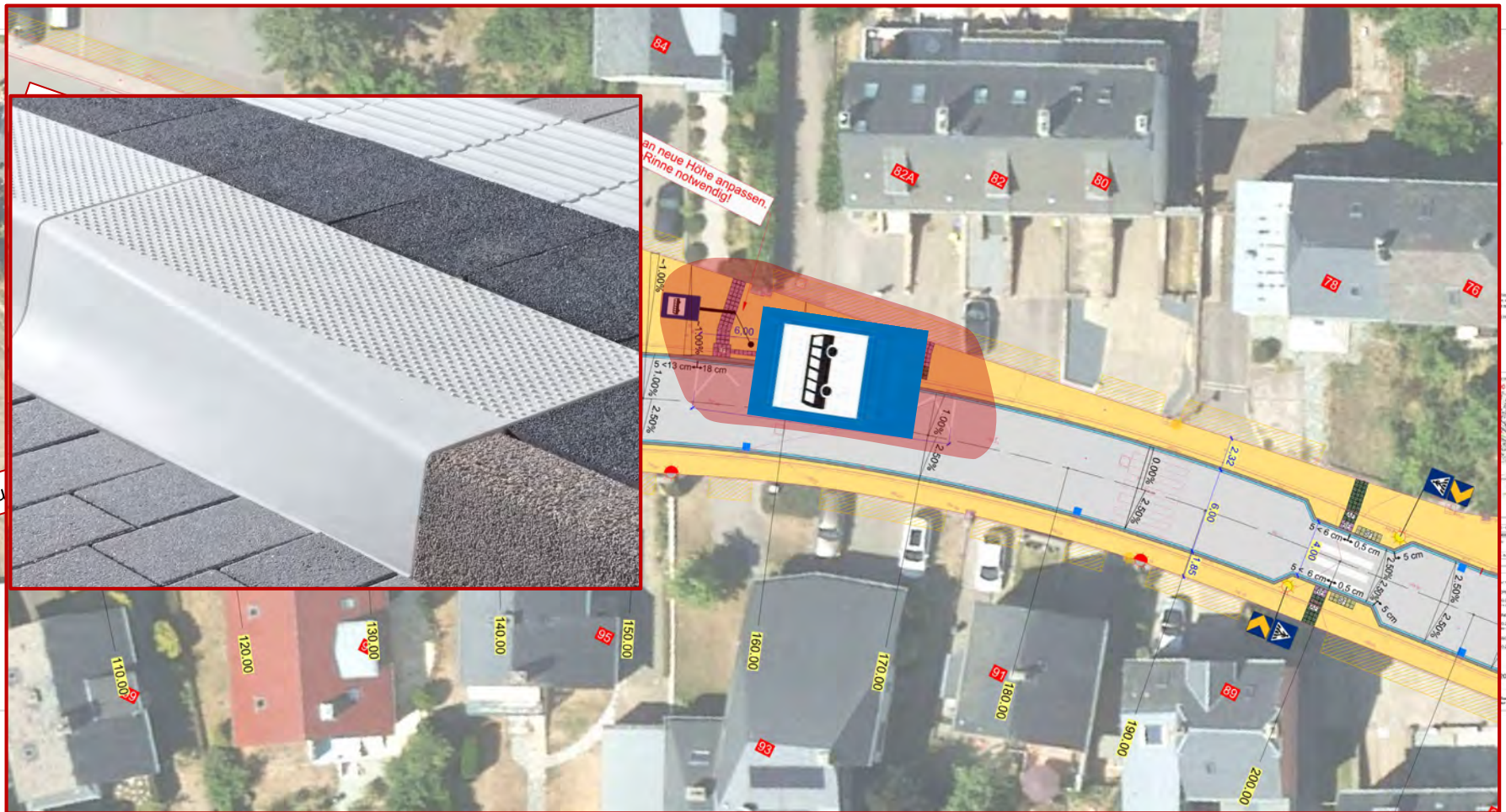


Plan de situation 2/4

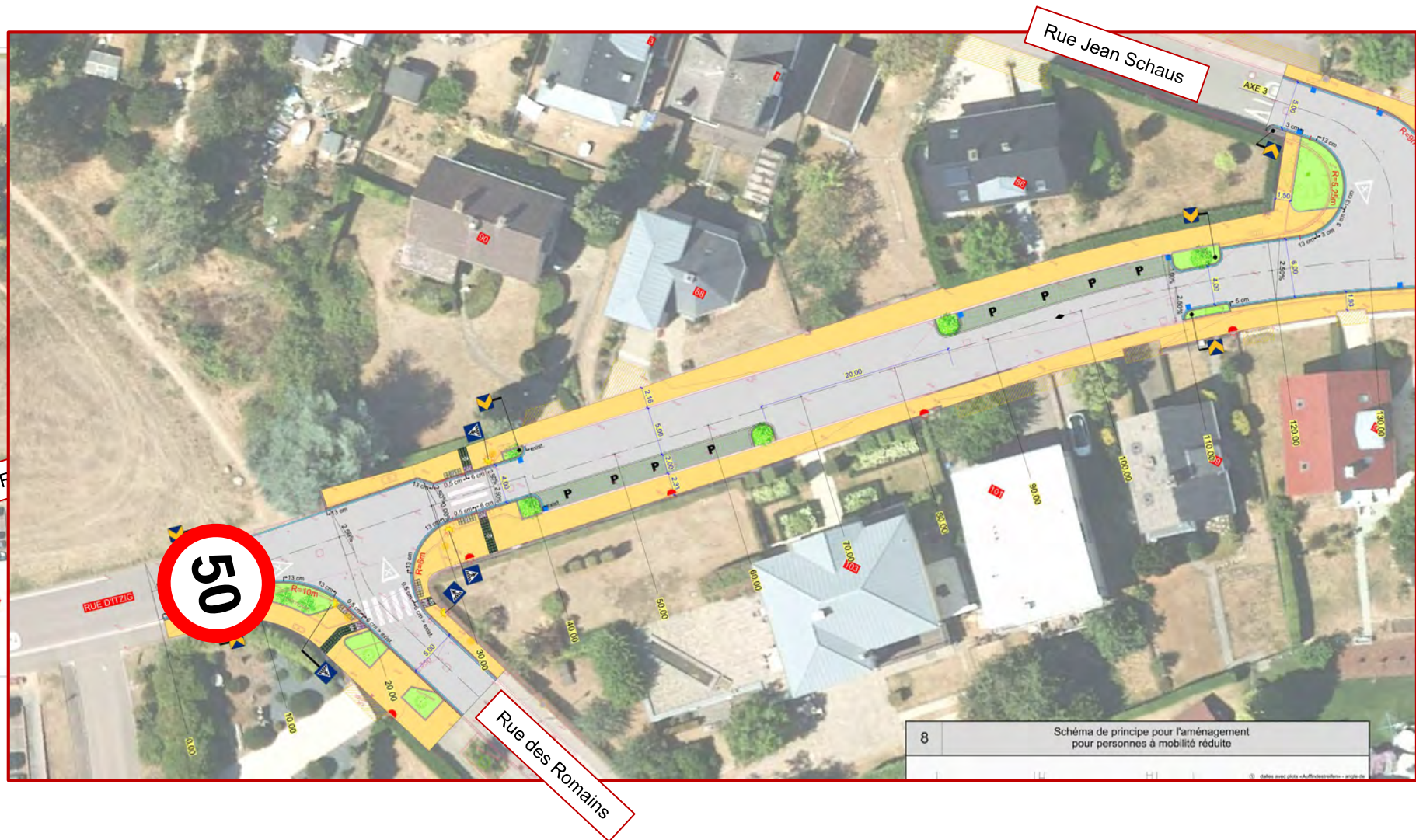




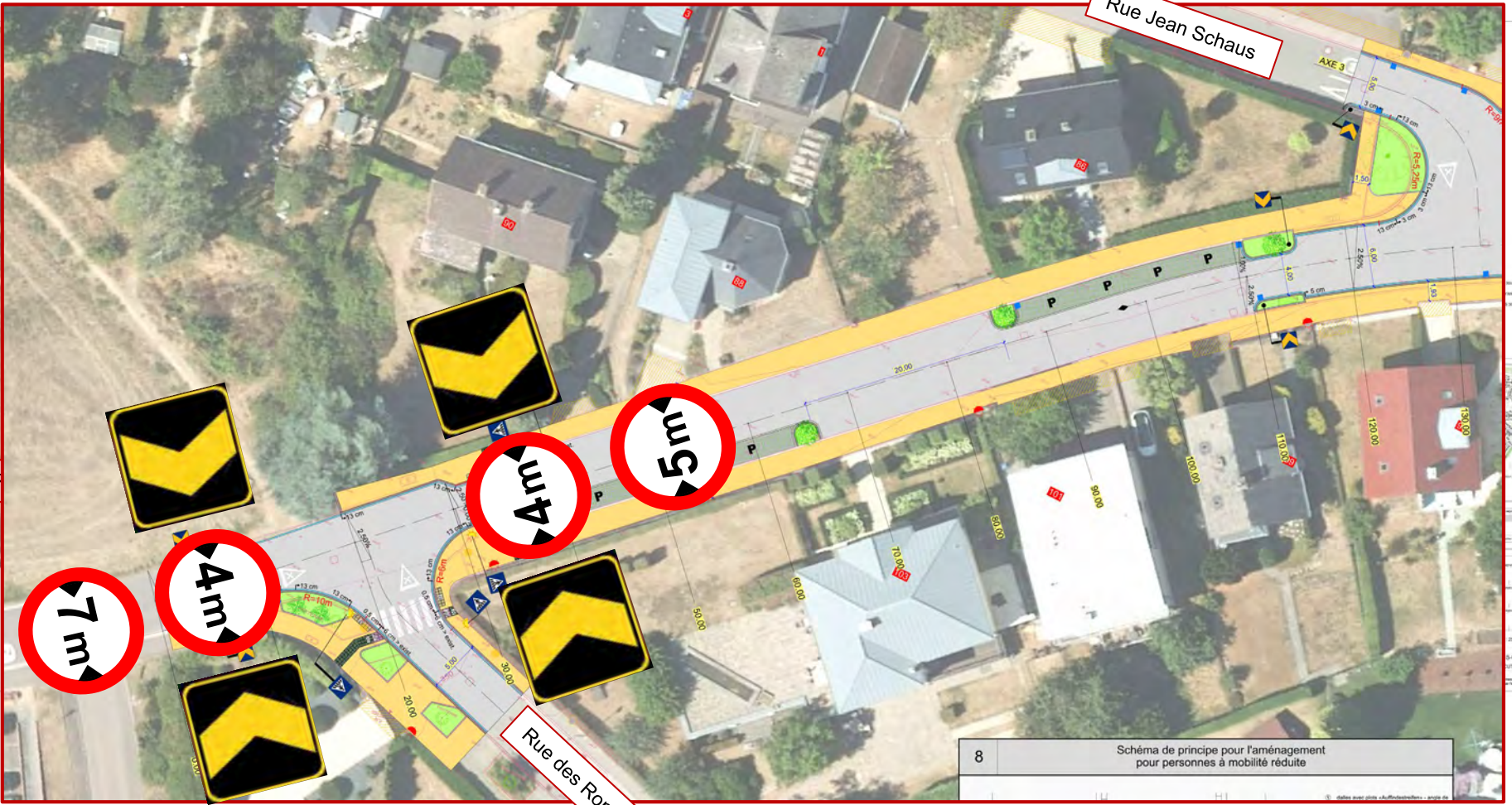
Plan de situation 1/4



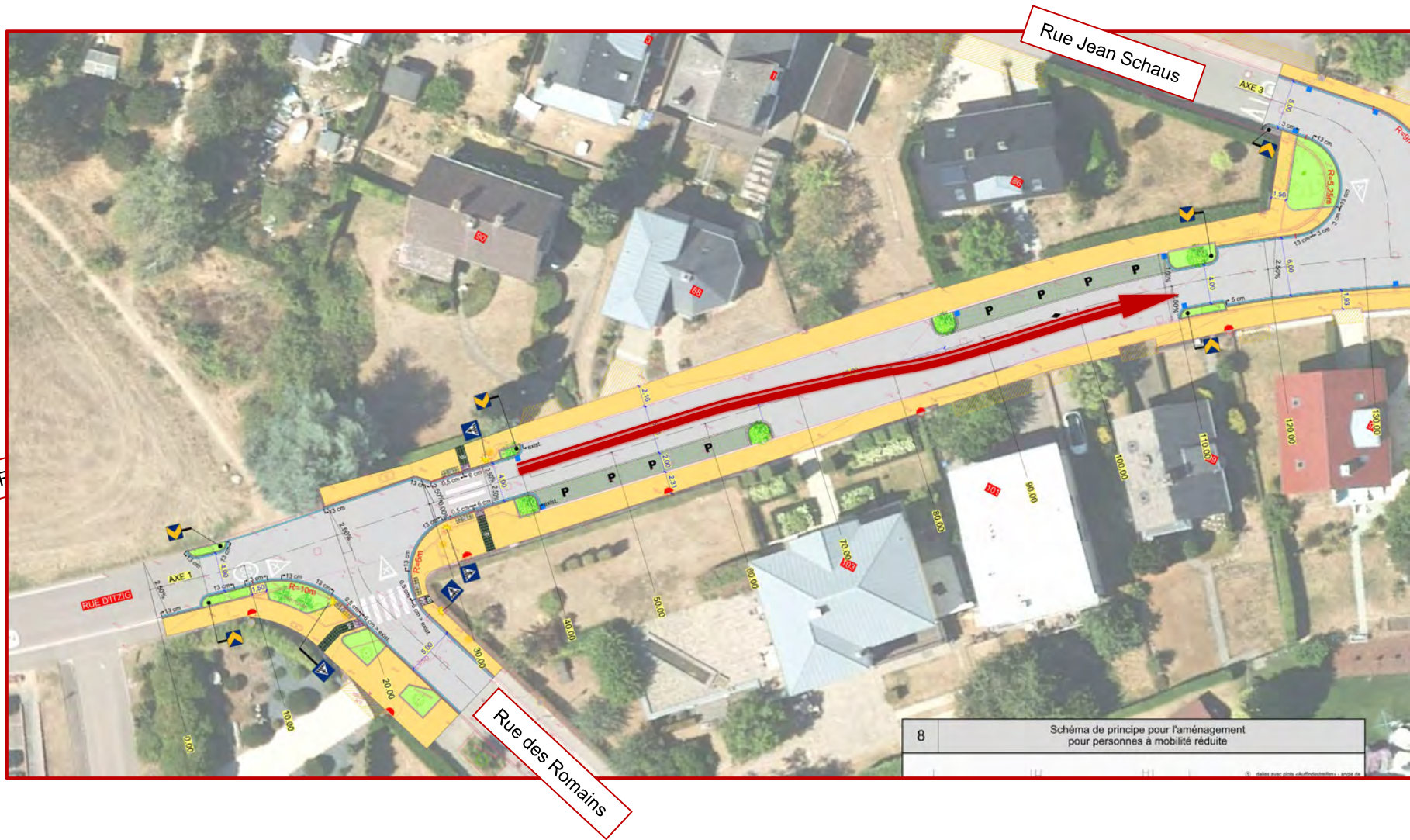
Plan de situation 1/4

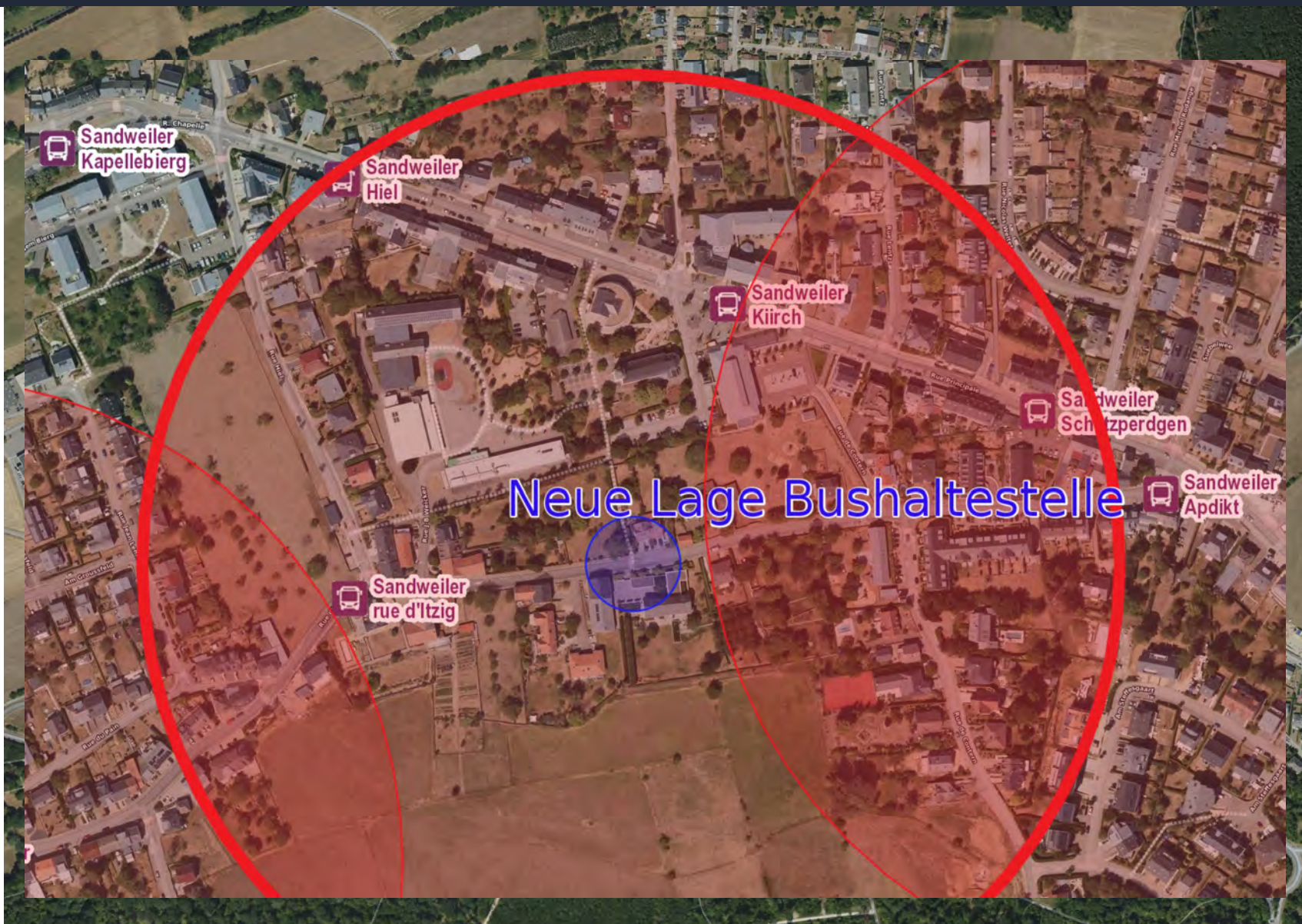


8 Schéma de principe pour l'aménagement pour personnes à mobilité réduite

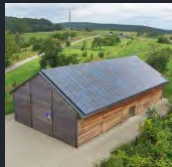
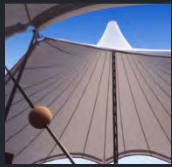
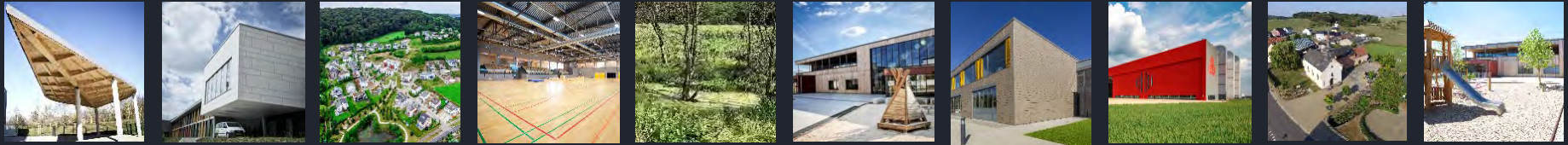


8 Schéma de principe pour l'aménagement pour personnes à mobilité réduite





Plan de situation de l'arrêt de bus



Villmools Merci fir d'nolauschteren

best
INGENIEURS-CONSEILS

